

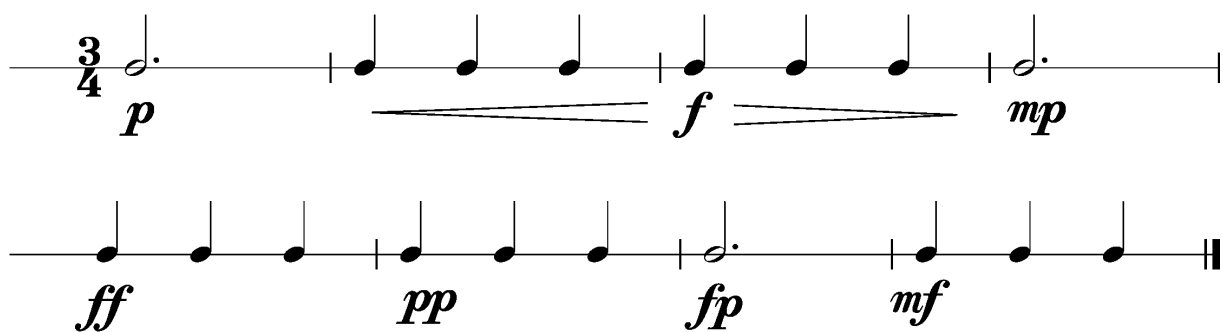
Anforderungen:

- 2 selbstgewählte Spielstücke: 1 schnelles, 1 langsames oder 1 auswendiges (ca. 1 Min) oder zu 2./3. im Ensemble und 1 Stück aus der Literaturliste in Absprache mit der Lehrperson (max. 12Pkt)
- 5 Tonleitertrainings ab Vorlage (max. 10Pkt)
- 2 Lieder/Stücke ab Blatt spielen im $4/4$ $3/4$ $2/4$ und mit \circ ♩ ♪ ♪ ♫ (max. 2Pkt)
- Rhythmus klatschen mit \circ ♩ ♪ ♪ ♫ (max. 2Pkt)
- Dynamikspiel *ff f mf mp p pp sfz fp cresc. decresc.* (max. 2Pkt)

Dauer des gesamten Vorspiels ca. 15 Minuten

Nimm dieses Blatt zum Diplomvorspiel mit!

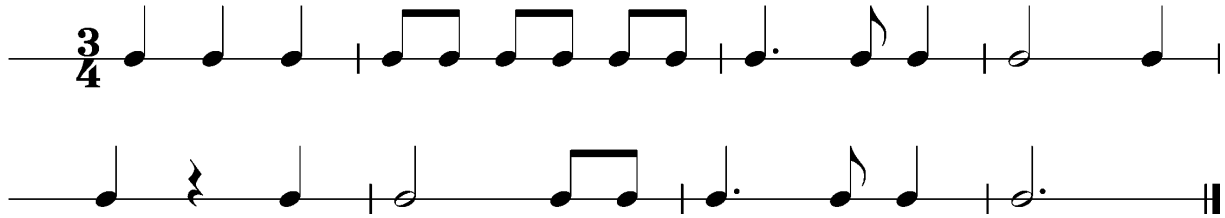
Dies ist ein Beispiel eines Dynamikchecks. Am Vorspieltag erhältst du einen ähnlichen (diesen kannst du spielen, klatschen oder sprechen).



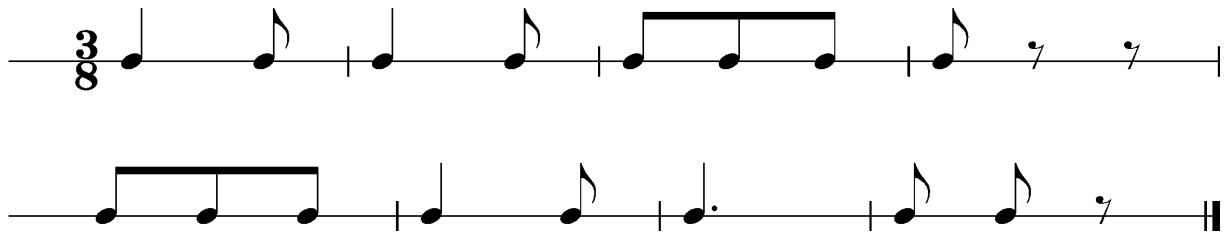
The image shows two staves of musical notation in 3/4 time. The first staff starts with a 3/4 time signature and a dotted quarter note with dynamics *p*. This is followed by a sequence of eighth notes with dynamics *f* and *mp*. The second staff starts with a sequence of eighth notes with dynamics *ff*, *pp*, *fp*, and *mf*, ending with a double bar line.

Dies sind zwei Beispiele eines Rhythmuschecks. Am Vorspieltag erhaltst du einen ahnlichen Check (spielen, klatschen oder sprechen).

Beispiel 1



Beispiel 2



Das Tonleitertraining 1 bis 5 kannst du uben, da du diese am praktischen Vorspieltag vorspielen musst.

Tonleitertraining 1



Tonleitertraining 2

Two staves of musical notation for Tonleitertraining 2. The first staff is in G major (one sharp) and 3/4 time, showing an ascending scale: G4, A4, B4, C5, B4, A4, G4. The second staff shows the descending scale: F#4, E4, D4, C4, B3, A3, G3, ending with a double bar line.

Tonleitertraining 3

Two staves of musical notation for Tonleitertraining 3. The first staff is in A major (two sharps) and 3/4 time, showing an ascending scale: A4, B4, C#5, B4, A4, G4, F#4, E4, D4, C4, B3, A3, G3. The second staff shows the descending scale: F#4, E4, D4, C4, B3, A3, G3, F#3, E3, D3, C3, B2, A2, G2, ending with a double bar line.

Tonleitertraining 4

Two staves of musical notation for Tonleitertraining 4. The first staff is in B major (three sharps) and 3/4 time, showing an ascending scale: B4, C#5, D#5, C#5, B4, A4, G4, F#4, E4, D4, C4, B3, A3, G3. The second staff shows the descending scale: F#4, E4, D4, C4, B3, A3, G3, F#3, E3, D3, C3, B2, A2, G2, ending with a double bar line.

Tonleitertraining 5

Two staves of musical notation for Tonleitertraining 5. The first staff is in E minor (no sharps or flats) and 3/4 time, showing an ascending scale: E4, F4, G4, A4, B4, C5, B4, A4, G4, F4, E4. The second staff shows the descending scale: D4, C4, B3, A3, G3, F3, E3, D3, C3, B2, A2, G2, ending with a double bar line.