

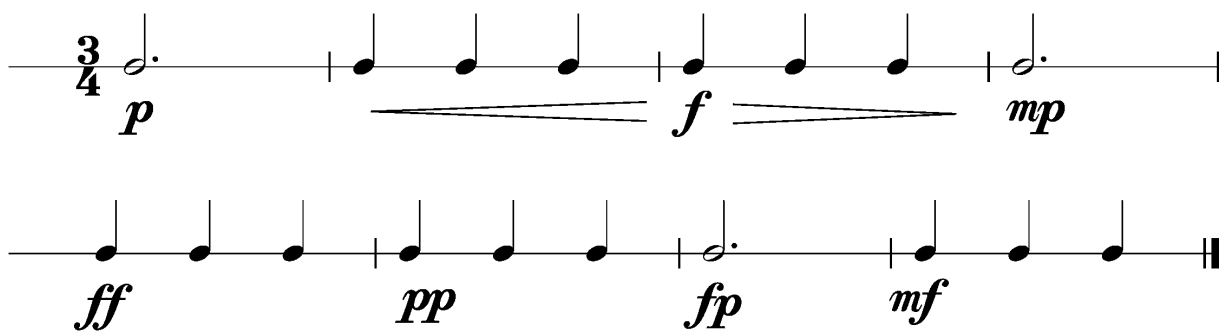
## Anforderungen:

- 2 selbstgewählte Spielstücke: 1 schnelles, 1 langsames oder 1 auswendiges (ca. 1 Min) oder zu 2./3. im Ensemble und 1 Stück aus der Literaturliste in Absprache mit der Lehrperson (max. 12Pkt)
- 5 Tonleitertrainings ab Vorlage (max. 10Pkt)
- 2 Lieder/Stücke ab Blatt spielen im  $4/4$   $3/4$   $2/4$  und mit  $\circ$   $\text{♩}$   $\text{♪}$   $\text{♫}$  (max. 2Pkt)
- Rhythmus klatschen mit  $\circ$   $\text{♩}$   $\text{♪}$   $\text{♫}$  (max. 2Pkt)
- Dynamikspiel *ff f mf mp p pp sfz fp cresc. decresc.* (max. 2Pkt)

Dauer des gesamten Vorspiels ca. 15 Minuten

**Nimm dieses Blatt zum Diplomvorspiel mit!**

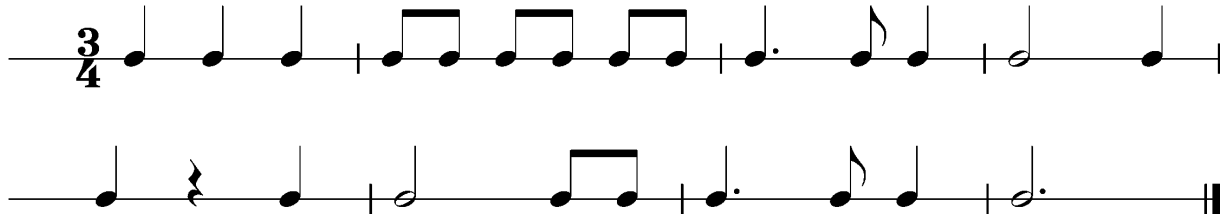
Dies ist ein Beispiel eines Dynamikchecks. Am Vorspieltag erhältst du einen ähnlichen (diesen kannst du spielen, klatschen oder sprechen).



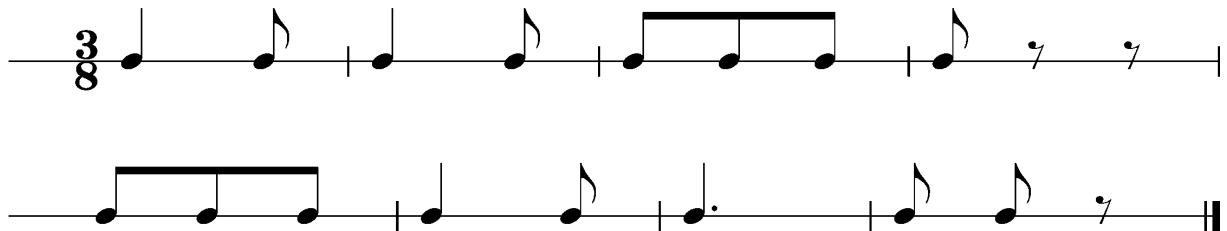
The image shows two staves of musical notation in 3/4 time. The first staff begins with a half note marked *p*, followed by three quarter notes. The first two quarter notes are marked *f* and the last one is marked *mp*. The second staff consists of four quarter notes with dynamics *ff*, *pp*, *fp*, and *mf* respectively. The piece ends with a double bar line.

Dies sind zwei Beispiele eines Rhythmuschecks. Am Vorspieltag erhältst du einen ähnlichen Check (spielen, klatschen oder sprechen).

## Beispiel 1



## Beispiel 2



Das Tonleitertraining 1 bis 5 kannst du üben, da du diese am praktischen Vorspieltag vorspielen musst.

## Tonleitertraining 1



Tonleitertraining 2

Two staves of musical notation for Tonleitertraining 2. The first staff contains the ascending scale: B-flat, C, D, E-flat, F, G, A-flat, B-flat. The second staff contains the descending scale: B-flat, A-flat, G, F, E-flat, D, C, B-flat. The time signature is 3/4 and the key signature has one flat (B-flat major).

Tonleitertraining 3

Two staves of musical notation for Tonleitertraining 3. The first staff contains the ascending scale: E-flat, F, G, A, B-flat, C, D, E-flat. The second staff contains the descending scale: E-flat, D, C, B-flat, A, G, F, E-flat. The time signature is 3/4 and the key signature has two flats (E-flat major).

Tonleitertraining 4

Two staves of musical notation for Tonleitertraining 4. The first staff contains the ascending scale: D, E, F-sharp, G, A, B, C, D. The second staff contains the descending scale: D, C, B, A, G, F-sharp, E, D. The time signature is 3/4 and the key signature has two sharps (D major).

Tonleitertraining 5

Two staves of musical notation for Tonleitertraining 5. The first staff contains the ascending scale: A, B, C, D, E, F-sharp, G, A. The second staff contains the descending scale: A, G, F-sharp, E, D, C, B, A. The time signature is 3/4 and the key signature has three sharps (A major).