

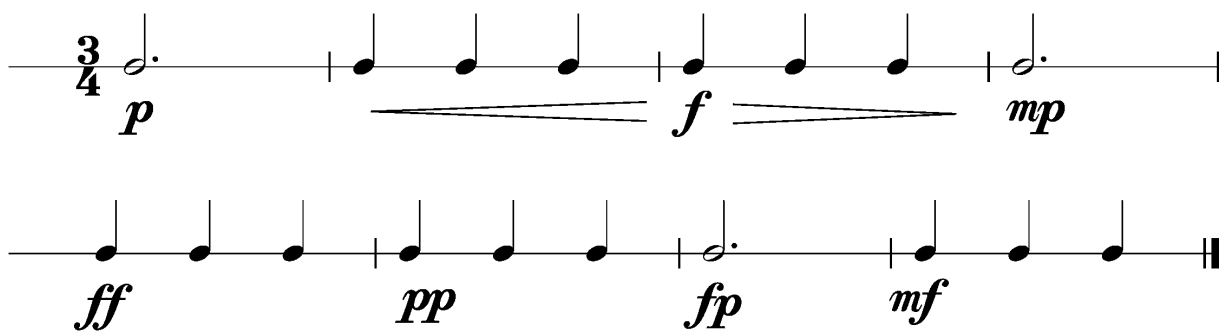
Anforderungen:

- 2 selbstgewählte Spielstücke: 1 schnelles, 1 langsames oder 1 auswendiges (ca. 1 Min) oder zu 2./3. im Ensemble und 1 Stück aus der Literaturliste in Absprache mit der Lehrperson (max. 12Pkt)
- 5 Tonleitertrainings ab Vorlage (max. 10Pkt)
- 2 Lieder/Stücke ab Blatt spielen im $4/4$ $3/4$ $2/4$ und mit \circ $\dot{\circ}$ $\dot{\circ}$ $\dot{\circ}$ $\dot{\circ}$ $\dot{\circ}$ (max. 2Pkt)
- Rhythmus klatschen mit \circ $\dot{\circ}$ $\dot{\circ}$ $\dot{\circ}$ $\dot{\circ}$ $\dot{\circ}$ (max. 2Pkt)
- Dynamikspiel *ff f mf mp p pp sfz fp cresc. decresc.* (max. 2Pkt)

Dauer des gesamten Vorspiels ca. 15 Minuten

Nimm dieses Blatt zum Diplomvorspiel mit!

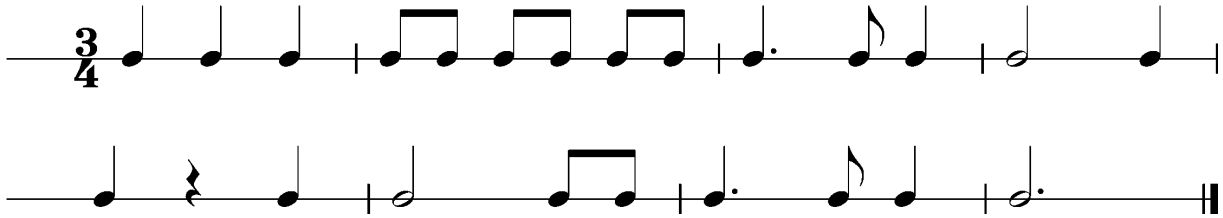
Dies ist ein Beispiel eines Dynamikchecks. Am Vorspieltag erhältst du einen ähnlichen (diesen kannst du spielen, klatschen oder sprechen).



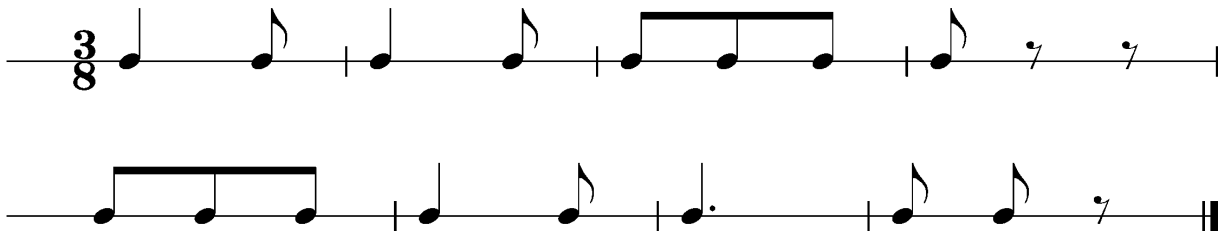
The image shows two staves of musical notation for a dynamic check exercise in 3/4 time. The first staff begins with a half note marked *p*, followed by three quarter notes. The first two quarter notes are marked *f* and the last one is marked *mp*. The second staff consists of four quarter notes with dynamics *ff*, *pp*, *fp*, and *mf* respectively. The piece ends with a double bar line.

Dies sind zwei Beispiele eines Rhythmuschecks. Am Vorspieltag erhältst du einen ähnlichen Check (spielen, klatschen oder sprechen).

Beispiel 1



Beispiel 2



Das Tonleitertraining 1 bis 5 kannst du üben, da du diese am praktischen Vorspieltag vorspielen musst.

Tonleitertraining 1



Tonleitertraining 2

Two staves of musical notation for Tonleitertraining 2. The first staff contains the first four measures of the scale: B-flat, C, D, E-flat, F, G, A, B-flat. The second staff contains the next four measures: C, D, E-flat, F, G, A, B-flat, and ends with a double bar line.

Tonleitertraining 3

Two staves of musical notation for Tonleitertraining 3. The first staff contains the first four measures of the scale: B-flat, C, D, E-flat, F, G, A, B-flat. The second staff contains the next four measures: C, D, E-flat, F, G, A, B-flat, and ends with a double bar line.

Tonleitertraining 4

Two staves of musical notation for Tonleitertraining 4. The first staff contains the first four measures of the scale: B, C, D, E, F-sharp, G, A, B. The second staff contains the next four measures: C, D, E, F-sharp, G, A, B, and ends with a double bar line.

Tonleitertraining 5

Two staves of musical notation for Tonleitertraining 5. The first staff contains the first four measures of the scale: B, C, D, E, F-sharp, G, A, B. The second staff contains the next four measures: C, D, E, F-sharp, G, A, B, and ends with a double bar line.