



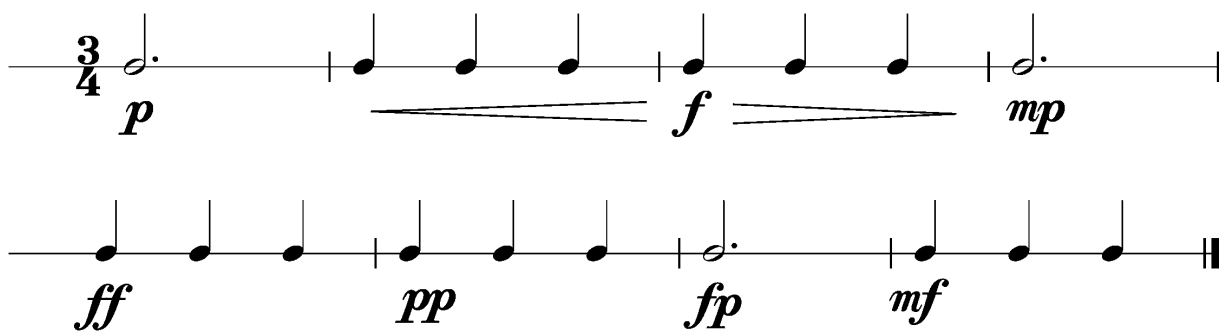
Anforderungen:

- 2 selbstgewählte Spielstücke: 1 schnelles, 1 langsames oder 1 auswendiges (ca. 1 Min) oder zu 2./3. im Ensemble und 1 Stück aus der Literaturliste in Absprache mit der Lehrperson (max. 12Pkt)
- 5 Tonleitertrainings ab Vorlage (max. 10Pkt)
- 2 Lieder/Stücke ab Blatt spielen im 4/4 3/4 2/4 und mit  (max. 2Pkt)
- Rhythmus klatschen mit  (max. 2Pkt)
- Dynamikspiel *ff f mf mp p pp sfz fp cresc. decresc.* (max. 2Pkt)

Dauer des gesamten Vorspiels ca. 15 Minuten

**Nimm dieses Blatt zum Diplomvorspiel mit!**

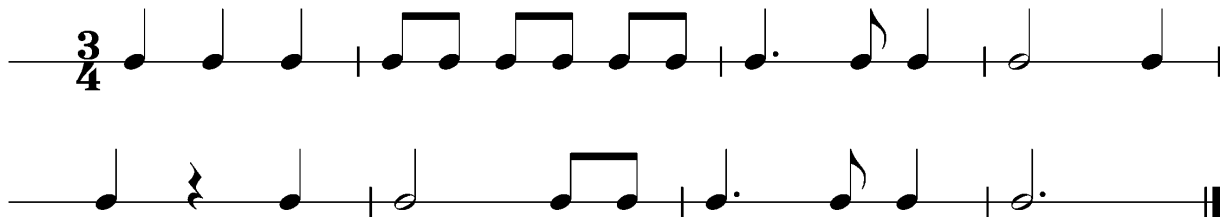
Dies ist ein Beispiel eines Dynamikchecks. Am Vorspieltag erhältst du einen ähnlichen (diesen kannst du spielen, klatschen oder sprechen).



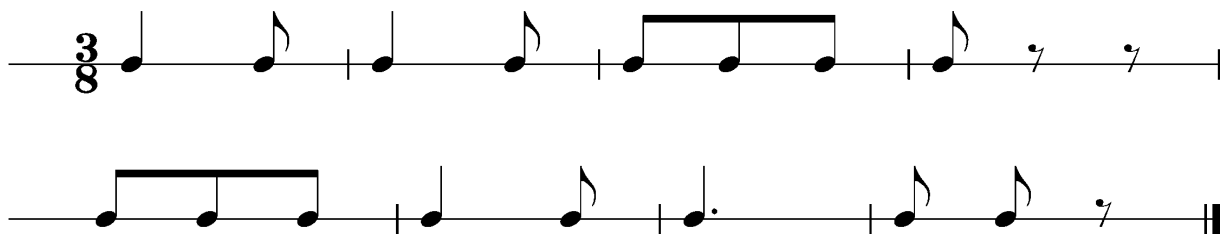
The image shows two staves of musical notation in 3/4 time. The first staff starts with a half note on G4 (p), followed by quarter notes on A4, B4, C5, B4, A4, G4 (f), and a half note on G4 (mp). The second staff starts with quarter notes on G4, A4, B4 (ff), followed by quarter notes on G4, F4, E4 (pp), a half note on G4 (fp), and quarter notes on A4, B4, C5 (mf). The piece ends with a double bar line.

Dies sind zwei Beispiele eines Rhythmuschecks. Am Vorspieltag erhältst du einen ähnlichen Check (spielen, klatschen oder sprechen).

Beispiel 1



Beispiel 2



Das Tonleitertraining 1 bis 5 kannst du üben, da du diese am praktischen Vorspieltag vorspielen musst.

Tonleitertraining 1



Tonleitertraining 2

Two staves of musical notation for Tonleitertraining 2. The first staff starts with a bass clef, a key signature of one sharp (F#), and a 3/4 time signature. It contains a sequence of eighth notes: G2, A2, B2, C3, D3, E3, F#3, G3, A3, B3, C4, D4, E4, F#4, G4, A4, B4, C5. The second staff continues the sequence: D5, E5, F#5, G5, A5, B5, C6, D6, E6, F#6, G6, A6, B6, C7, D7, E7, F#7, G7, A7, B7, C8.

Tonleitertraining 3

Two staves of musical notation for Tonleitertraining 3. The first staff starts with a bass clef, a key signature of one sharp (F#), and a 3/4 time signature. It contains a sequence of eighth notes: G2, A2, B2, C3, D3, E3, F#3, G3, A3, B3, C4, D4, E4, F#4, G4, A4, B4, C5. The second staff continues the sequence: D5, E5, F#5, G5, A5, B5, C6, D6, E6, F#6, G6, A6, B6, C7, D7, E7, F#7, G7, A7, B7, C8.

Tonleitertraining 4

Two staves of musical notation for Tonleitertraining 4. The first staff starts with a bass clef, a key signature of one flat (Bb), and a 3/4 time signature. It contains a sequence of eighth notes: G2, A2, B2, C3, D3, E3, F3, G3, A3, B3, C4, D4, E4, F4, G4, A4, B4, C5. The second staff continues the sequence: D5, E5, F5, G5, A5, B5, C6, D6, E6, F6, G6, A6, B6, C7, D7, E7, F7, G7, A7, B7, C8.

Tonleitertraining 5

Two staves of musical notation for Tonleitertraining 5. The first staff starts with a bass clef, a key signature of two flats (Bb, Eb), and a 3/4 time signature. It contains a sequence of eighth notes: G2, A2, B2, C3, D3, E3, F3, G3, A3, B3, C4, D4, E4, F4, G4, A4, B4, C5. The second staff continues the sequence: D5, E5, F5, G5, A5, B5, C6, D6, E6, F6, G6, A6, B6, C7, D7, E7, F7, G7, A7, B7, C8.