

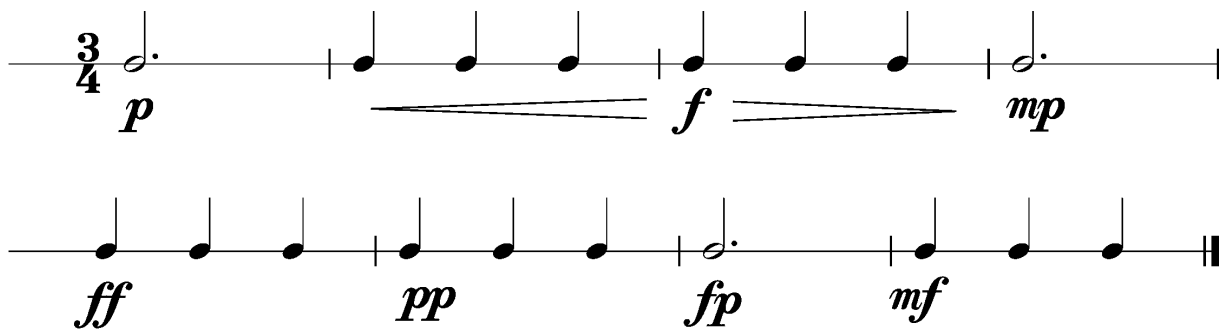
Anforderungen:

- 2 selbstgewählte Spielstücke: 1 schnelles, 1 langsames oder 1 auswendiges (ca. 1 Min) oder zu 2./3. im Ensemble und 1 Stück aus der Literaturliste in Absprache mit der Lehrperson (max. 12Pkt)
- 5 Tonleitertrainings ab Vorlage (max. 10Pkt)
- 2 Lieder/Stücke ab Blatt spielen im $4/4$ $3/4$ $2/4$ und mit \circ \cdot \cdot \cdot \cdot \cdot \cdot \cdot \cdot \cdot (max. 2Pkt)
- Rhythmus klatschen mit \circ \cdot \cdot \cdot \cdot \cdot \cdot (max. 2Pkt)
- Dynamikspiel *ff f mf mp p pp sfz fp cresc. decresc.* (max. 2Pkt)

Dauer des gesamten Vorspiels ca. 15 Minuten

Nimm dieses Blatt zum Diplomvorspiel mit!

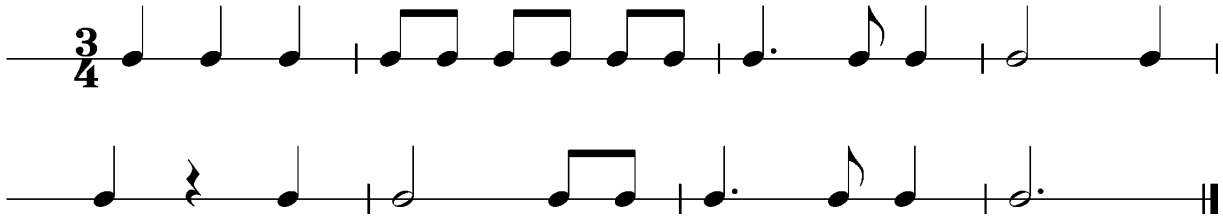
Dies ist ein Beispiel eines Dynamikchecks. Am Vorspieltag erhältst du einen ähnlichen (diesen kannst du spielen, klatschen oder sprechen).



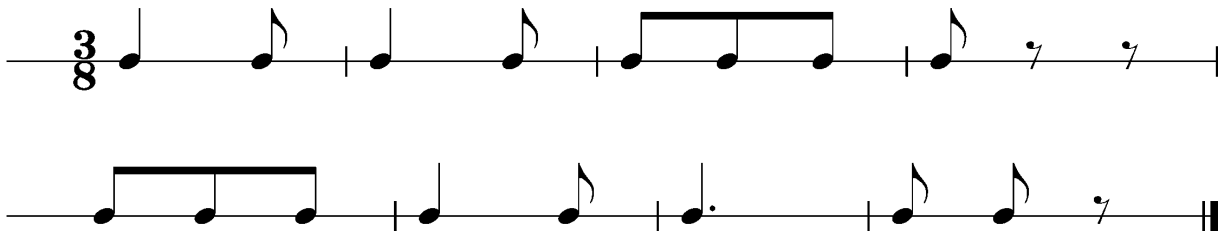
The image shows two staves of musical notation in 3/4 time. The first staff starts with a half note on G4 (p), followed by quarter notes on A4, B4, C5, B4, A4, and G4 (f), and ends with a half note on G4 (mp). The second staff starts with quarter notes on G4, A4, B4, C5, B4, A4, and G4 (ff), followed by quarter notes on F4, E4, D4, C4, B3, A3, and G3 (pp), then a half note on G3 (fp), and ends with quarter notes on A3, B3, C4, D4, E4, and F4 (mf).

Dies sind zwei Beispiele eines Rhythmuschecks. Am Vorspieltag erhältst du einen ähnlichen Check (spielen, klatschen oder sprechen).

Beispiel 1

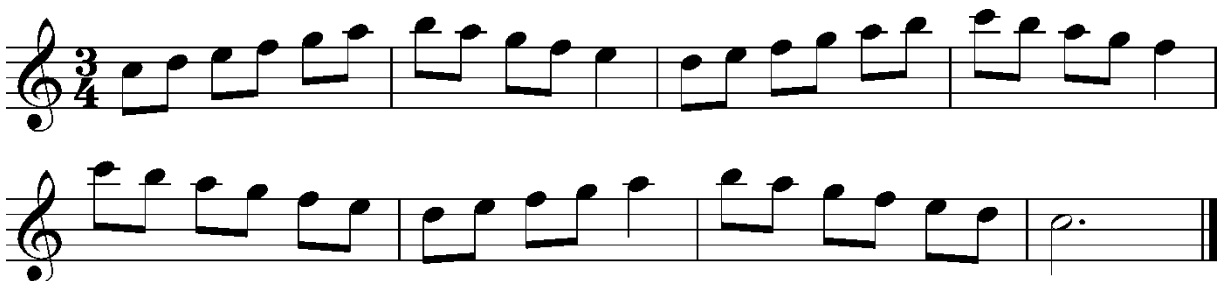


Beispiel 2



Das Tonleitertraining 1 bis 5 kannst du üben, da du diese am praktischen Vorspieltag vorspielen musst.

Tonleitertraining 1



Tonleitertraining 2

Two staves of musical notation for Tonleitertraining 2. The key signature is one flat (B-flat) and the time signature is 3/4. The first staff contains the first four measures of the scale: D4, E4, F4, G4, A4, Bb4, C5, Bb4, A4, G4, F4, E4, D4. The second staff contains the last four measures: C5, Bb4, A4, G4, F4, E4, D4, and a final whole note D4.

Tonleitertraining 3

Two staves of musical notation for Tonleitertraining 3. The key signature is two sharps (F# and C#) and the time signature is 3/4. The first staff contains the first four measures of the scale: D4, E4, F#4, G4, A4, B4, C#5, B4, A4, G4, F#4, E4, D4. The second staff contains the last four measures: C#5, B4, A4, G4, F#4, E4, D4, and a final whole note D4.

Tonleitertraining 4

Two staves of musical notation for Tonleitertraining 4. The key signature is two sharps (F# and C#) and the time signature is 3/4. The first staff contains the first four measures of the scale: D4, E4, F#4, G4, A4, B4, C#5, B4, A4, G4, F#4, E4, D4. The second staff contains the last four measures: C#5, B4, A4, G4, F#4, E4, D4, and a final whole note D4.

Tonleitertraining 5

Two staves of musical notation for Tonleitertraining 5. The key signature is two sharps (F# and C#) and the time signature is 3/4. The first staff contains the first four measures of the scale: D4, E4, F#4, G4, A4, B4, C#5, B4, A4, G4, F#4, E4, D4. The second staff contains the last four measures: C#5, B4, A4, G4, F#4, E4, D4, and a final whole note D4.