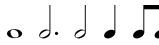



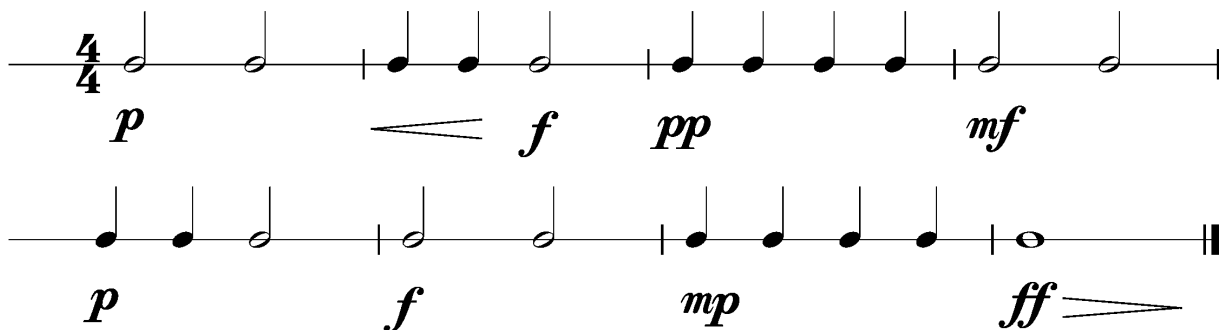
## Anforderungen:

- 2 selbstgewählte Spielstücke: 1 schnelles, 1 langsames Spielstück solistisch oder im Ensemble mit anderen Prüflingen / KollegInnen und 1 Stück aus der Literaturliste in Absprache mit der Lehrperson (max. 12Pkt)
- 3 Tonleitertrainings ab Vorlage (max. 6Pkt)
- Rhythmus klatschen mit  inkl. Pausen (max. 2Pkt)
- 1 Lied ab Blatt spielen mit  (max. 2Pkt)
- Dynamikspiel *ff f mf mp p pp cresc. decresc.* (max. 2Pkt)

Dauer des gesamten Vorspiels ca. 10 Minuten

**Nimm dieses Blatt zum Diplomvorspiel mit!**

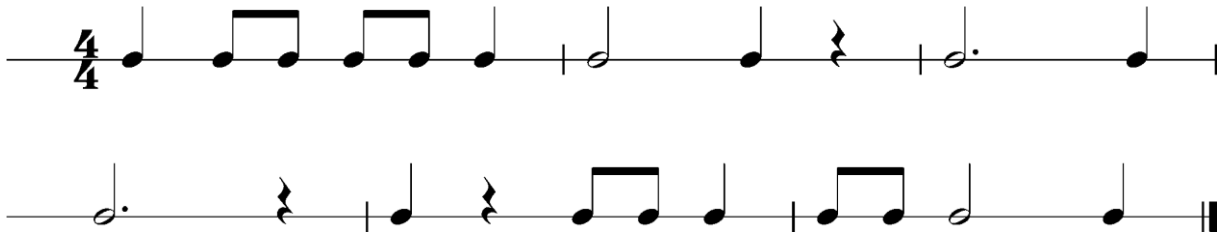
Dies ist ein Beispiel eines Dynamikchecks. Am Vorspieltag erhältst du einen ähnlichen Check (spielen, klatschen oder sprechen).



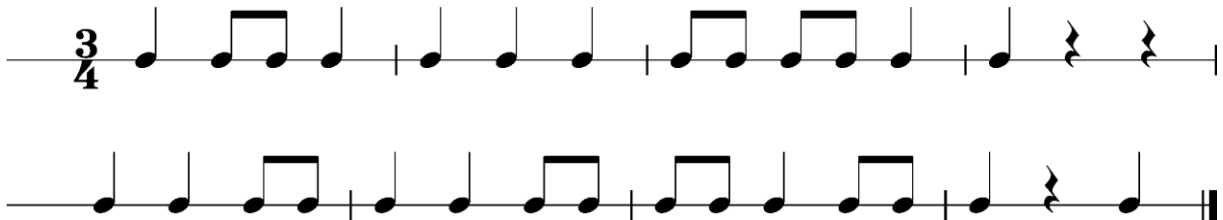
The image shows two musical staves in 4/4 time, illustrating dynamic markings. The first staff contains four measures: the first measure has a half note with dynamic *p*; the second measure has two quarter notes with dynamic *f* and a wedge-shaped decrescendo symbol; the third measure has four eighth notes with dynamic *pp*; the fourth measure has a half note with dynamic *mf*. The second staff contains four measures: the first measure has a half note with dynamic *p*; the second measure has a half note with dynamic *f*; the third measure has four eighth notes with dynamic *mp*; the fourth measure has a half note with dynamic *ff* and a wedge-shaped crescendo symbol. Both staves end with a double bar line.

Dies sind zwei Beispiele eines Rhythmuschecks. Am Vorspieltag erhaltst du einen ahnlichen Check (spielen, klatschen oder sprechen).

Beispiel 1



Beispiel 2



Die Tonleitertrainings 1 bis 3 kannst du üben, da du diese am Vorspieltag vorspielen musst.

Tonleitertraining 1

Paradiddle

Floor Tom & Snare  
R L R R L R L L R L R R L R L L

Bass Drum & Snare  
F L F F L F L L F L F F L F L L

Das Tonleitertraining 2

Fills

R R L R R L R R L R R L

R L R R L R R L R R L R

R R L R L R L R L R L

R L R R L R L R L R L R

Das Tonleitertraining 3

Groove + Fills

Ride

Hi-Hat

The image displays two systems of musical notation for a drum set. The first system is for the Ride cymbal, and the second is for the Hi-Hat. Both are in 4/4 time. Each system consists of two staves: a top staff for the cymbal and a bottom staff for the bass drum. The top staff uses 'x' marks to indicate cymbal hits, while the bottom staff uses quarter notes to indicate bass drum hits. The notation shows a consistent groove of quarter notes on the bass drum and eighth notes on the cymbal, with various fill patterns interspersed.