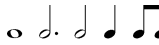



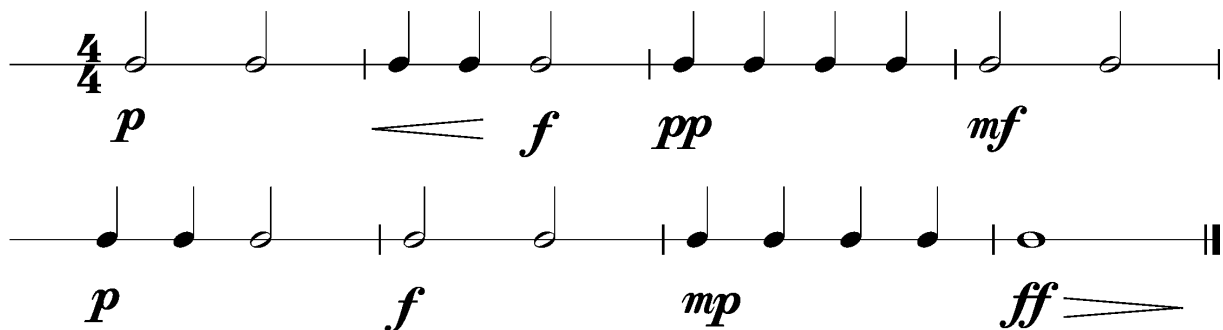
Anforderungen:

- 2 selbstgewählte Spielstücke: 1 schnelles, 1 langsames Spielstück solistisch oder im Ensemble mit anderen Prüflingen / KollegInnen und 1 Stück aus der Literaturliste in Absprache mit der Lehrperson (max. 12Pkt)
- 3 Tonleitertrainings ab Vorlage (max. 6Pkt)
- Rhythmus klatschen mit  inkl. Pausen (max. 2Pkt)
- 1 Lied ab Blatt spielen mit  (max. 2Pkt)
- Dynamikspiel *ff f mf mp p pp cresc. decresc.* (max. 2Pkt)

Dauer des gesamten Vorspiels ca. 10 Minuten

**Nimm dieses Blatt zum Diplomvorspiel mit!**

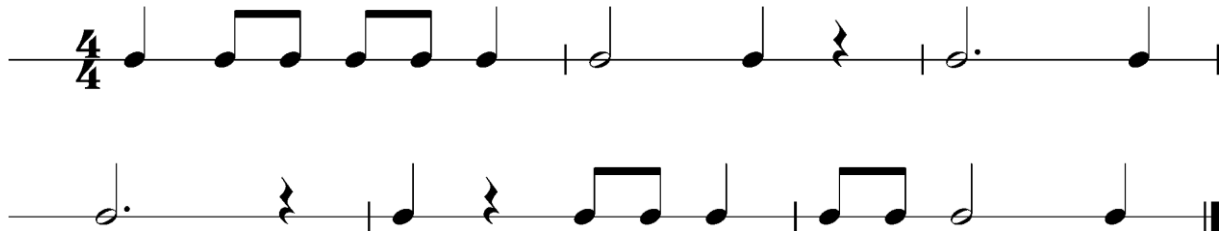
Dies ist ein Beispiel eines Dynamikchecks. Am Vorspieltag erhältst du einen ähnlichen Check (spielen, klatschen oder sprechen).



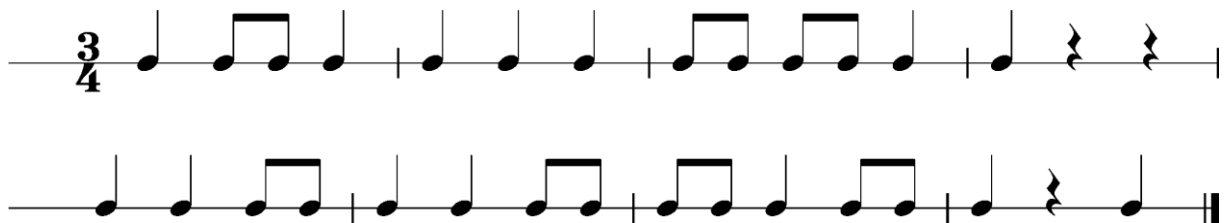
The image shows two staves of musical notation in 4/4 time, illustrating dynamic changes. The first staff starts with a half note *p*, followed by two quarter notes *f* (with a wedge indicating a crescendo), then two quarter notes *pp*, and ends with a half note *mf*. The second staff starts with a half note *p*, followed by a quarter note *f*, then two quarter notes *mp*, and ends with a half note *ff* (with a wedge indicating a crescendo). The piece concludes with a double bar line.

Dies sind zwei Beispiele eines Rhythmuschecks. Am Vorspieltag erhältst du einen ähnlichen Check (spielen, klatschen oder sprechen).

Beispiel 1



Beispiel 2



Die Tonleitertrainings 1 bis 3 kannst du üben, da du diese am Vorspieltag vorspielen musst.

Tonleitertraining 1

Musical notation for Tonleitertraining 1, consisting of four staves of a C major scale in 4/4 time. The first staff shows the scale from C4 to C5. The second staff shows the scale from C4 to G4. The third staff shows the scale from C4 to E4. The fourth staff shows the scale from C4 to A3.

Das Tonleitertraining 2

Musical notation for Das Tonleitertraining 2, consisting of four staves of a D major scale in 4/4 time. The first staff shows the scale from D4 to D5. The second staff shows the scale from D4 to A4. The third staff shows the scale from D4 to F#4. The fourth staff shows the scale from D4 to B3.

Das Tonleitertraining 3

The image shows four staves of musical notation for Oboe. Each staff begins with a treble clef and a key signature of one flat (Bb). The time signature is 4/4. The first staff is in C major, the second in Bb major, the third in Ab major, and the fourth in Gb major. Each staff contains a sequence of eighth notes and quarter notes, with some notes beamed together, forming a scale-like exercise.