



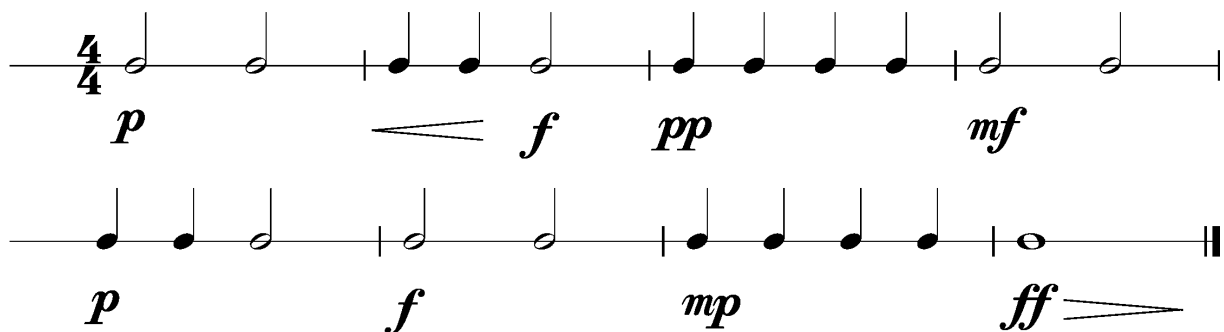
Anforderungen:

- 3 selbstgewählte Spielstücke: 1 schnelles, 1 langsames, 1 selbstgewähltes oder eines im Ensemble mit anderen Prüflingen/KollegenInnen (max. 12Pkt)
- 3 Tonleitertrainings ab Vorlage (max. 6Pkt)
- Rhythmus klatschen mit  inkl. Pausen (max. 2Pkt)
- 1 Lied ab Blatt spielen mit  (max. 2Pkt)
- Dynamikspiel *ff f mf mp p pp cresc. decresc.* (max. 2Pkt)

Dauer des gesamten Vorspiels ca. 10 Minuten

Nimm dieses Blatt zum Diplomvorspiel mit!

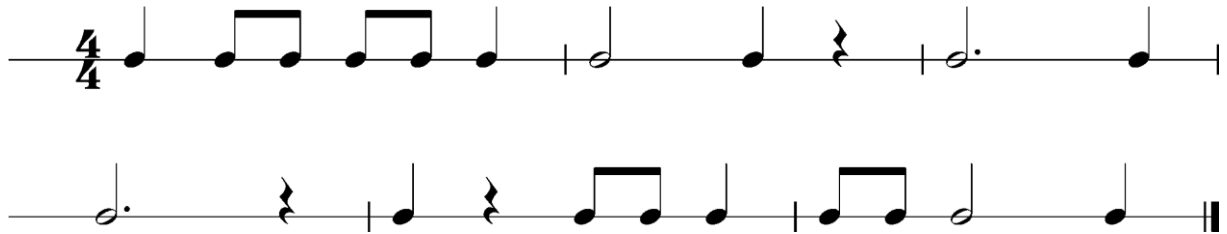
Dies ist ein Beispiel eines Dynamikchecks. Am Vorspieltag erhältst du einen ähnlichen Check (spielen, klatschen oder sprechen).



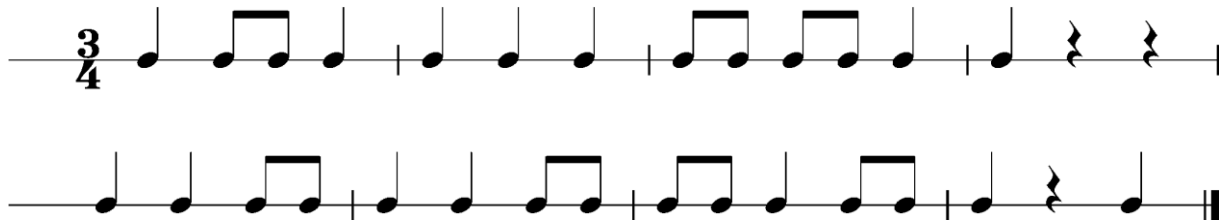
The image shows two musical staves in 4/4 time, illustrating a dynamics check exercise. The first staff contains four measures of music with the following dynamics: *p*, *f*, *pp*, and *mf*. The second staff contains four measures of music with the following dynamics: *p*, *f*, *mp*, and *ff*. The notation includes quarter notes, eighth notes, and a final whole note with a double bar line.

Dies sind zwei Beispiele eines Rhythmuschecks. Am Vorspieltag erhältst du einen ähnlichen Check (spielen, klatschen oder sprechen).

Beispiel 1



Beispiel 2



Die Tonleitertrainings 1 bis 3 kannst du üben, da du diese am Vorspieltag vorspielen musst.

Tonleitertraining 1

Musical notation for Tonleitertraining 1, consisting of four staves in 4/4 time. The first staff shows an ascending scale from C4 to G4. The second staff shows a descending scale from G4 to C4. The third staff shows an ascending scale from C4 to G4 with a different phrasing. The fourth staff shows a descending scale from G4 to C4 with a different phrasing.

Das Tonleitertraining 2

Musical notation for Das Tonleitertraining 2, consisting of four staves in 4/4 time with a key signature of one sharp (F#). The first staff shows an ascending scale from C4 to G4. The second staff shows a descending scale from G4 to C4. The third staff shows an ascending scale from C4 to G4 with a different phrasing. The fourth staff shows a descending scale from G4 to C4 with a different phrasing.

Das Tonleitertraining 3