

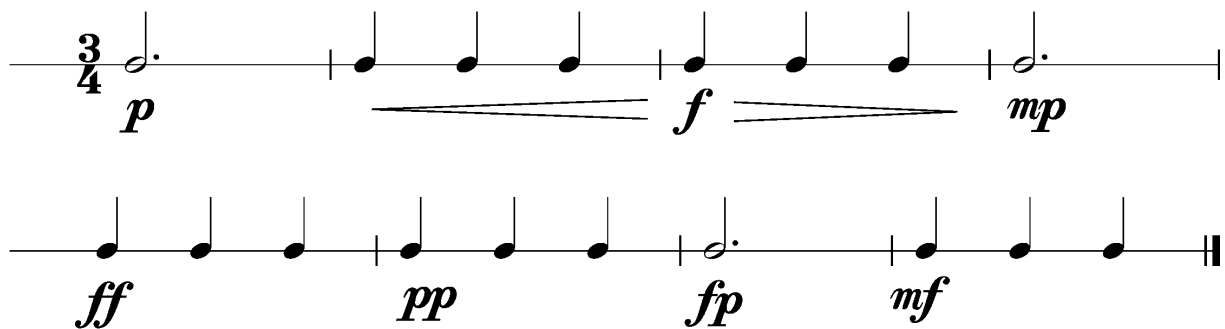
Anforderungen:

- 3 selbstgewählte Spielstücke: 1 schnelles, 1 langsames, 1 auswendiges (ca. 1 Min) oder zu 2./3. im Ensemble (max. 12Pkt)
- 5 Tonleitertrainings ab Vorlage (max. 10Pkt)
- 2 Lieder/Stücke ab Blatt spielen im $4/4$ $3/4$ $2/4$ und mit \circ ♩ ♪ ♩♪ (max. 2Pkt)
- Rhythmus klatschen mit \circ ♩ ♪ ♩♪ (max. 2Pkt)
- Dynamikspiel *ff f mf mp p pp sfz fp cresc. decresc.* (max. 2Pkt)

Dauer des gesamten Vorspiels ca. 15 Minuten

Nimm dieses Blatt zum Diplomvorspiel mit!

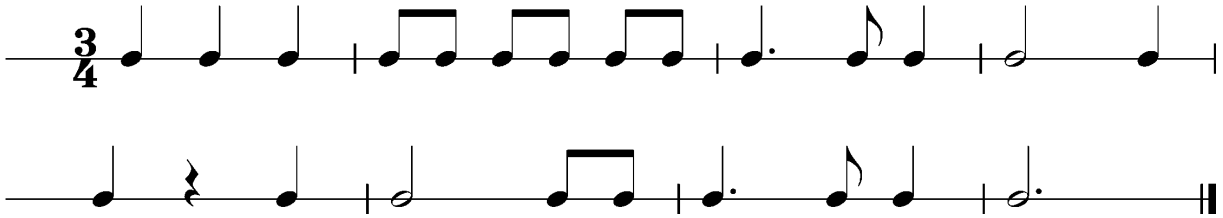
Dies ist ein Beispiel eines Dynamikchecks. Am Vorspieltag erhältst du einen ähnlichen (diesen kannst du spielen, klatschen oder sprechen).



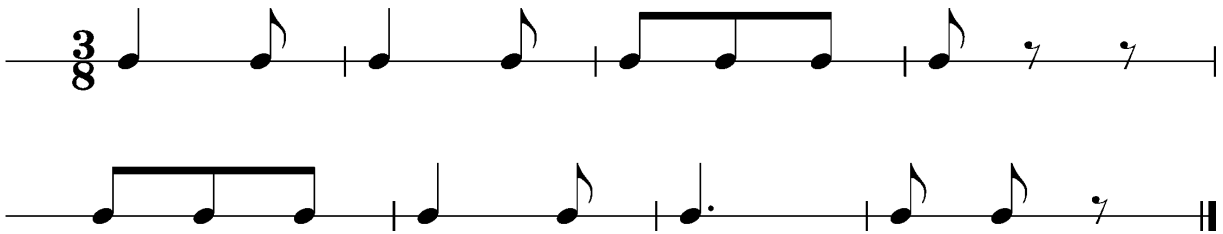
The image shows two staves of musical notation for a dynamic check exercise in 3/4 time. The first staff starts with a 3/4 time signature and a dotted quarter note, followed by a sequence of notes with dynamics *p*, *f*, and *mp*. The second staff shows a sequence of notes with dynamics *ff*, *pp*, *fp*, and *mf*.

Dies sind zwei Beispiele eines Rhythmuschecks. Am Vorspieltag erhältst du einen ähnlichen Check (spielen, klatschen oder sprechen).

Beispiel 1



Beispiel 2



Das Tonleitertraining 1 bis 5 kannst du üben, da du diese am praktischen Vorspieltag vorspielen musst.

Tonleitertraining 1



Tonleitertraining 2

Two staves of musical notation for Tonleitertraining 2. The key signature is one sharp (F#) and the time signature is 3/4. The first staff contains the first four measures of the ascending scale, and the second staff contains the last four measures of the descending scale, ending with a double bar line.

Tonleitertraining 3

Two staves of musical notation for Tonleitertraining 3. The key signature is two sharps (F# and C#) and the time signature is 3/4. The first staff contains the first four measures of the ascending scale, and the second staff contains the last four measures of the descending scale, ending with a double bar line.

Tonleitertraining 4

Two staves of musical notation for Tonleitertraining 4. The key signature is two flats (Bb and Eb) and the time signature is 3/4. The first staff contains the first four measures of the ascending scale, and the second staff contains the last four measures of the descending scale, ending with a double bar line.

Tonleitertraining 5

Two staves of musical notation for Tonleitertraining 5. The key signature is three flats (Bb, Eb, and Ab) and the time signature is 3/4. The first staff contains the first four measures of the ascending scale, and the second staff contains the last four measures of the descending scale, ending with a double bar line.