

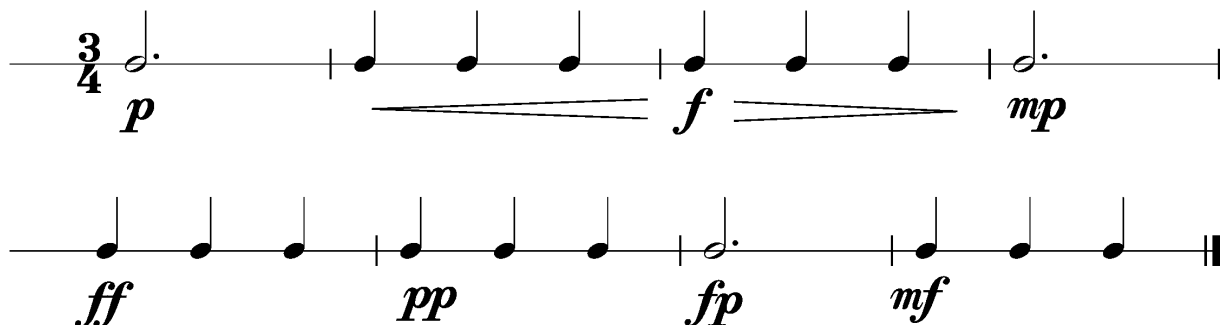
## Anforderungen:

- 3 selbstgewählte Spielstücke: 1 schnelles, 1 langsames, 1 auswendiges (ca. 1 Min) oder zu 2./3. im Ensemble (max. 12Pkt)
- 5 Tonleitertrainings ab Vorlage (max. 10Pkt)
- 2 Lieder/Stücke ab Blatt spielen im  $4/4$   $3/4$   $2/4$  und mit  $\circ$   $\dot{\circ}$   $\dot{\circ}$   $\dot{\circ}$   $\dot{\circ}$   $\dot{\circ}$   $\dot{\circ}$   $\dot{\circ}$   $\dot{\circ}$   $\dot{\circ}$  (max. 2Pkt)
- Rhythmus klatschen mit  $\circ$   $\dot{\circ}$   $\dot{\circ}$   $\dot{\circ}$   $\dot{\circ}$   $\dot{\circ}$  (max. 2Pkt)
- Dynamikspiel *ff f mf mp p pp sfz fp cresc. decresc.* (max. 2Pkt)

Dauer des gesamten Vorspiels ca. 15 Minuten

**Nimm dieses Blatt zum Diplomvorspiel mit!**

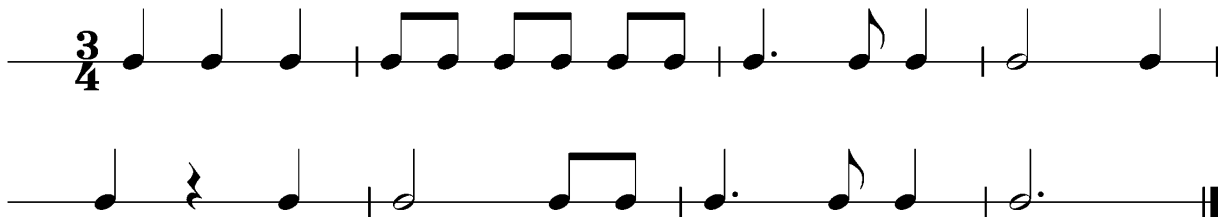
Dies ist ein Beispiel eines Dynamikchecks. Am Vorspieltag erhältst du einen ähnlichen (diesen kannst du spielen, klatschen oder sprechen).



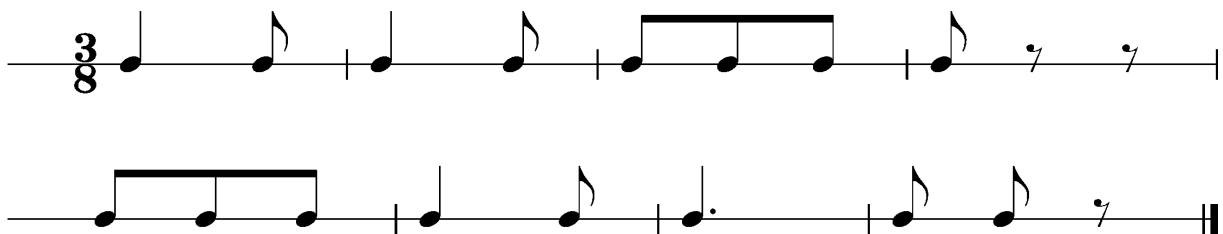
The image shows two staves of musical notation in 3/4 time. The first staff starts with a treble clef and a 3/4 time signature. It contains a sequence of notes: a dotted quarter note (p), followed by two eighth notes (f), then two eighth notes (f), and finally a dotted quarter note (mp). The second staff contains a sequence of notes: a quarter note (ff), followed by two eighth notes (pp), then a quarter note (fp), and finally two eighth notes (mf). The notation includes dynamic markings and slurs indicating phrasing.

Dies sind zwei Beispiele eines Rhythmuschecks. Am Vorspieltag erhältst du einen ähnlichen Check (spielen, klatschen oder sprechen).

## Beispiel 1



## Beispiel 2



Das Tonleitertraining 1 bis 5 kannst du üben, da du diese am praktischen Vorspieltag vorspielen musst.

## Tonleitertraining 1



Tonleitertraining 2



do bo do la do su do fi do mi do re do

Musical notation for Tonleitertraining 2: A single staff in 4/4 time with a treble clef. The melody consists of quarter notes: do, bo, do, la, do, su, do, fi, do, mi, do, re, do. The piece ends with a double bar line.

Tonleitertraining 3



do mi fi su bo do do mi fi su bo do bo su fi mi fi mi do

Musical notation for Tonleitertraining 3: A single staff in 4/4 time with a treble clef. The melody consists of quarter notes: do, mi, fi, su, bo, do, do, mi, fi, su, bo, do, bo, su, fi, mi, fi, mi, do. The piece ends with a double bar line.

Tonleitertraining 4



do me fi su ba do do me fi su ba do ba su fi me fi me do

Musical notation for Tonleitertraining 4: A single staff in 4/4 time with a treble clef and two flats in the key signature. The melody consists of quarter notes: do, me, fi, su, ba, do, do, me, fi, su, ba, do, ba, su, fi, me, fi, me, do. The piece ends with a double bar line.