

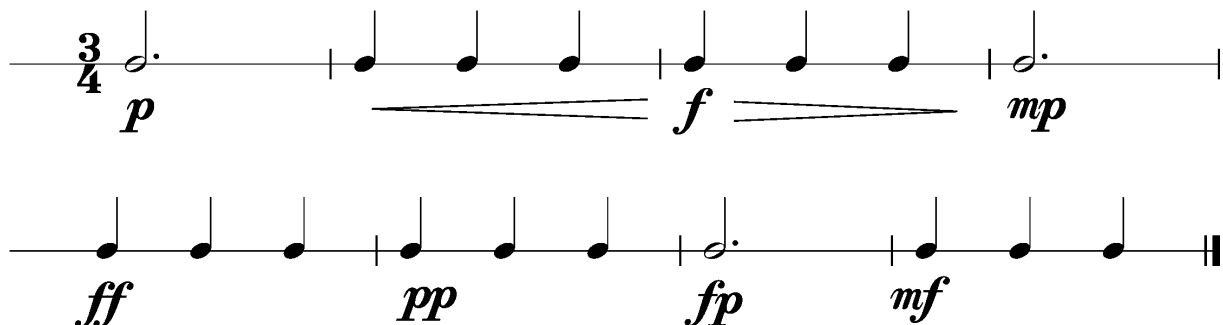
Anforderungen:

- 3 selbstgewählte Spielstücke: 1 schnelles, 1 langsames, 1 auswendiges (ca. 1 Min) oder zu 2./3. im Ensemble (max. 12Pkt)
- 5 Tonleitertrainings ab Vorlage (max. 10Pkt)
- 2 Lieder/Stücke ab Blatt spielen im $4/4$ $3/4$ $2/4$ und mit \circ ♩ ♪ ♫ (max. 2Pkt)
- Rhythmus klatschen mit \circ ♩ ♪ ♫ (max. 2Pkt)
- Dynamikspiel *ff f mf mp p pp sfz fp cresc. decresc.* (max. 2Pkt)

Dauer des gesamten Vorspiels ca. 15 Minuten

Nimm dieses Blatt zum Diplomvorspiel mit!

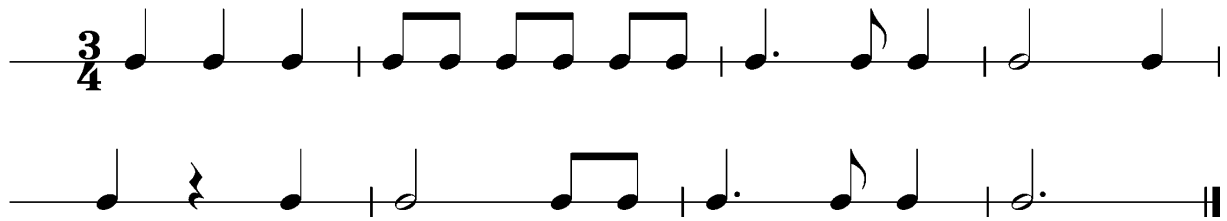
Dies ist ein Beispiel eines Dynamikchecks. Am Vorspieltag erhältst du einen ähnlichen (diesen kannst du spielen, klatschen oder sprechen).



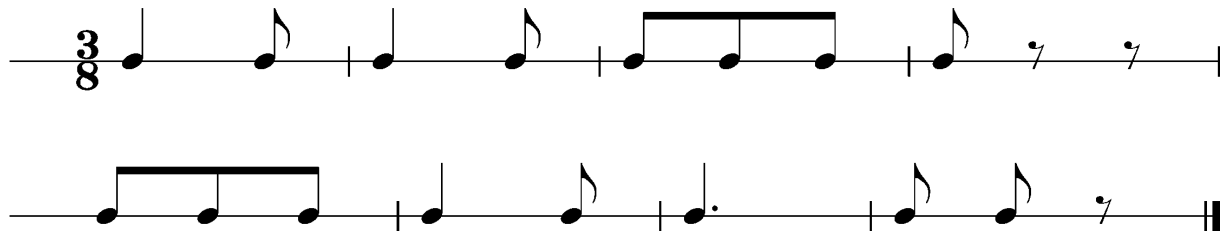
The image shows two staves of musical notation in 3/4 time. The first staff begins with a half note marked *p*, followed by three quarter notes marked *f*, and ends with a half note marked *mp*. The second staff consists of four quarter notes marked *ff*, *pp*, *fp*, and *mf* in sequence, ending with a double bar line.

Dies sind zwei Beispiele eines Rhythmuschecks. Am Vorspieltag erhältst du einen ähnlichen Check (spielen, klatschen oder sprechen).

Beispiel 1

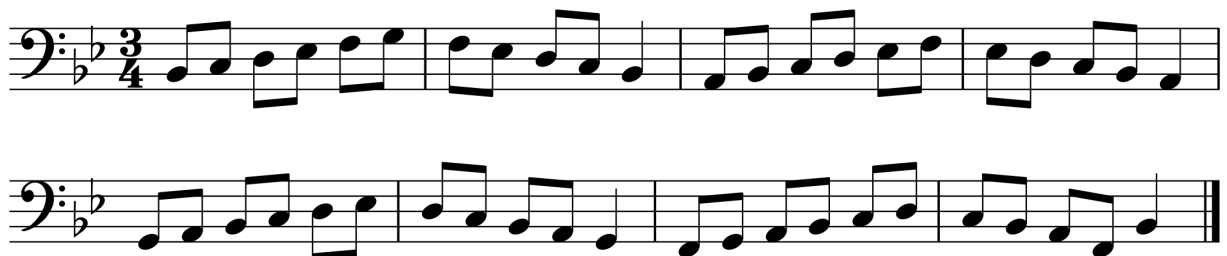


Beispiel 2



Das Tonleitertraining 1 bis 5 kannst du üben, da du diese am praktischen Vorspieltag vorspielen musst.

Tonleitertraining 1



Tonleitertraining 2

Two staves of musical notation for Tonleitertraining 2. The first staff contains the first four measures of the ascending scale: B-flat, C, D, E-flat, F, G, A, B-flat. The second staff contains the next four measures of the ascending scale: C, D, E-flat, F, G, A, B-flat, C. The piece concludes with a double bar line.

Tonleitertraining 3

Two staves of musical notation for Tonleitertraining 3. The first staff contains the first four measures of the ascending scale: E-flat, F, G, A, B-flat, C, D, E-flat. The second staff contains the next four measures of the ascending scale: F, G, A, B-flat, C, D, E-flat, F. The piece concludes with a double bar line.

Tonleitertraining 4

Two staves of musical notation for Tonleitertraining 4. The first staff contains the first four measures of the ascending scale: B-flat, C, D, E-flat, F, G, A, B-flat. The second staff contains the next four measures of the ascending scale: C, D, E-flat, F, G, A, B-flat, C. The piece concludes with a double bar line.

Tonleitertraining 5

Two staves of musical notation for Tonleitertraining 5. The first staff contains the first four measures of the ascending scale: B-flat, C, D, E-flat, F, G, A, B-flat. The second staff contains the next four measures of the ascending scale: C, D, E-flat, F, G, A, B-flat, C. The piece concludes with a double bar line.