

Pro Aufgabe gibt's maximal drei Versuche, wobei du bei jedem Versuch einen der beiden folgenden Stempel kriegst:



= Ziel erreicht

Gehe zur nächsten Aufgabe



= Ziel noch nicht erreicht

Bitte nochmals trainieren

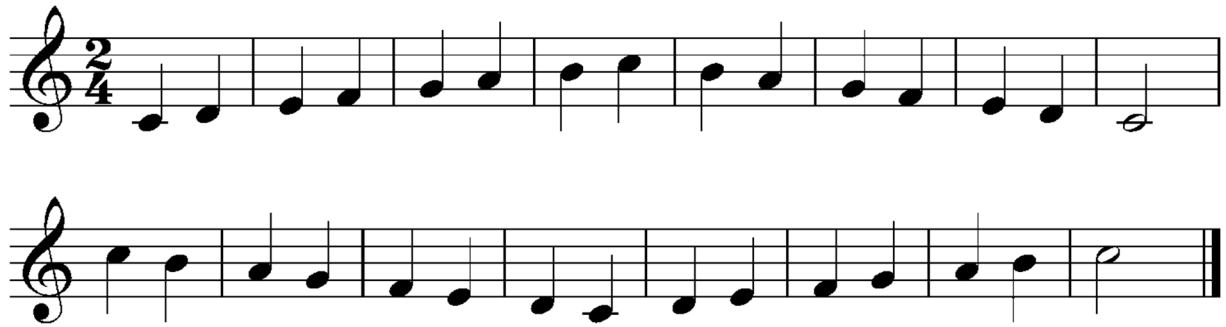
1. Aufgabe: Liedertraining



Zielerreichung:

1. Versuch	2. Versuch	3. Versuch

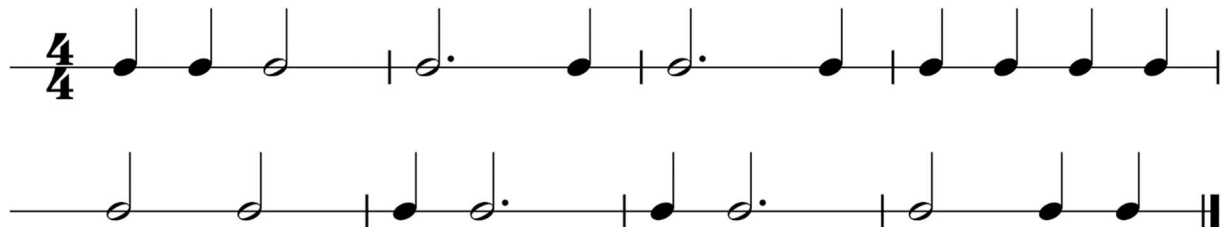
2. Aufgabe: Tonleitertraining



Zielerreichung:

1. Versuch	2. Versuch	3. Versuch

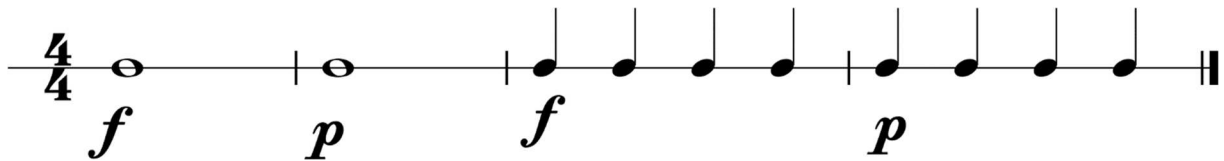
3. Aufgabe: Rhythmustraining



Zielerreichung:

1. Versuch	2. Versuch	3. Versuch

4. Aufgabe: Dynamiktraining



Zielerreichung:

1. Versuch	2. Versuch	3. Versuch

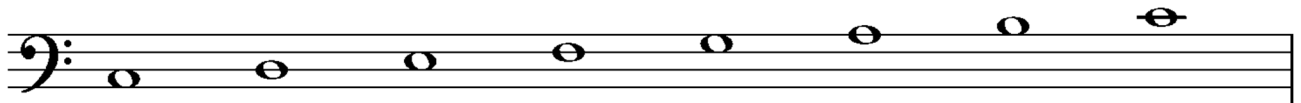
5. Aufgabe: Notennamentraining

Nenne die Notennamen

Für Violinschlüssellesende



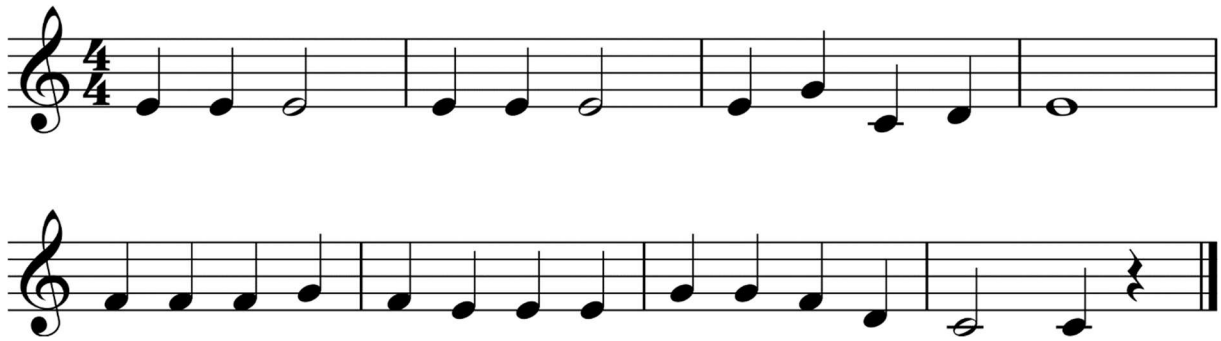
Für Bassschlüssellesende



Zielerreichung:

1. Versuch	2. Versuch	3. Versuch

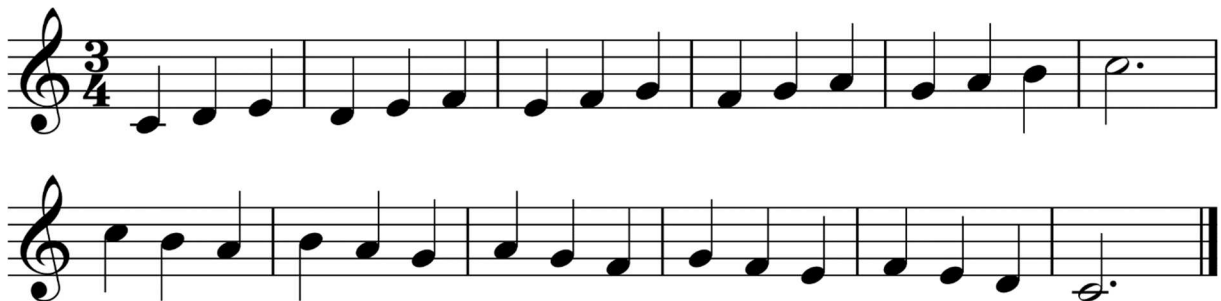
6. Aufgabe: Liedertraining



Zielerreichung:

1. Versuch	2. Versuch	3. Versuch

7. Aufgabe: Liedertraining



Zielerreichung:

1. Versuch	2. Versuch	3. Versuch

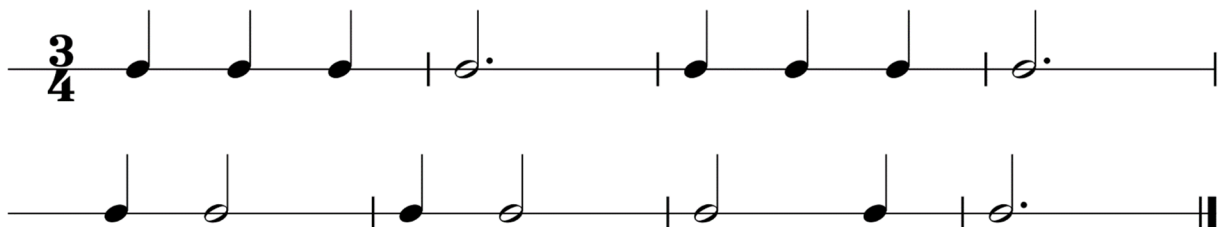
8. Aufgabe: Tonleitertraining



Zielerreichung:

1. Versuch	2. Versuch	3. Versuch

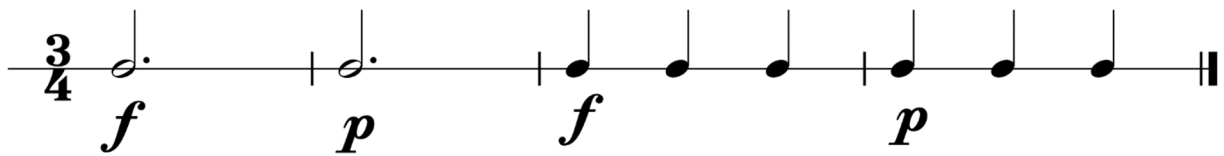
9. Aufgabe: Rhythustraining



Zielerreichung:

1. Versuch	2. Versuch	3. Versuch

10. Aufgabe: Dynamiktraining



Zielerreichung:

1. Versuch	2. Versuch	3. Versuch

11. Aufgabe: Notennamentraining

Nenne die Notennamen
Für Violinschlüssellesende



Für Bassschlüssellesende



Zielerreichung:

1. Versuch	2. Versuch	3. Versuch

13. Aufgabe: Liedertraining

The musical notation consists of five staves in treble clef, 3/4 time signature. The melody is as follows:
Staff 1: G4 (quarter), A4 (quarter), B4 (quarter), C5 (quarter), B4 (quarter), A4 (quarter), G4 (quarter), F4 (quarter), E4 (quarter), D4 (quarter), C4 (half).
Staff 2: C4 (quarter), D4 (quarter), E4 (quarter), F4 (quarter), G4 (quarter), A4 (quarter), B4 (quarter), C5 (quarter), B4 (quarter), A4 (quarter), G4 (quarter), F4 (quarter), E4 (quarter), D4 (quarter), C4 (half).
Staff 3: C4 (quarter), D4 (quarter), E4 (quarter), F4 (quarter), G4 (quarter), A4 (quarter), B4 (quarter), C5 (quarter), B4 (quarter), A4 (quarter), G4 (quarter), F4 (quarter), E4 (quarter), D4 (quarter), C4 (half).
Staff 4: C4 (quarter), D4 (quarter), E4 (quarter), F4 (quarter), G4 (quarter), A4 (quarter), B4 (quarter), C5 (quarter), B4 (quarter), A4 (quarter), G4 (quarter), F4 (quarter), E4 (quarter), D4 (quarter), C4 (half).
Staff 5: C4 (quarter), D4 (quarter), E4 (quarter), F4 (quarter), G4 (quarter), A4 (quarter), B4 (quarter), C5 (quarter), B4 (quarter), A4 (quarter), G4 (quarter), F4 (quarter), E4 (quarter), D4 (quarter), C4 (half).
The piece concludes with a double bar line.

Zielerreichung:

1. Versuch	2. Versuch	3. Versuch