
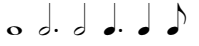




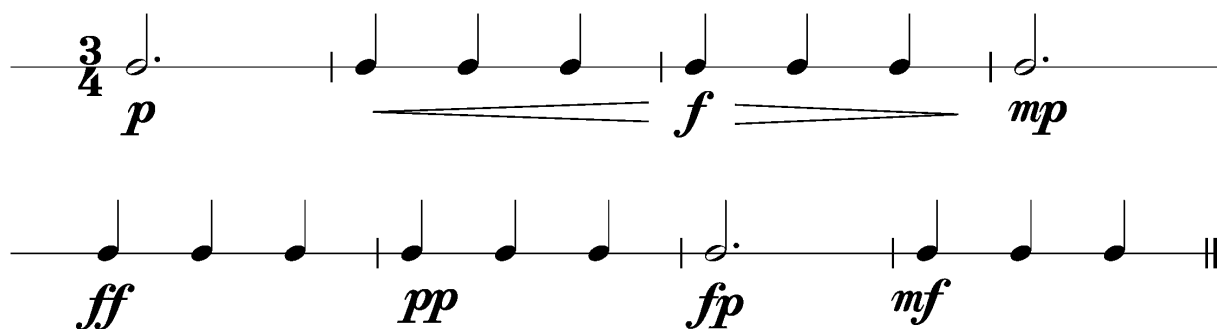
Anforderungen:

- 3 selbstgewählte Spielstücke: 1 schnelles, 1 langsames, 1 auswendiges (ca. 1 Min) oder zu 2./3. im Ensemble (max. 12Pkt)
- 5 Tonleitertrainings ab Vorlage (max. 10Pkt)
- 2 Lieder/Stücke ab Blatt spielen im $4/4$ $3/4$ $2/4$ und mit  (max. 2Pkt)
- Rhythmus klatschen mit  (max. 2Pkt)
- Dynamikspiel *ff f mf mp p pp sfz fp cresc. decresc.* (max. 2Pkt)

Dauer des gesamten Vorspiels ca. 15 Minuten

Nimm dieses Blatt zum Test am 5. Mai 2018 mit!

Dies ist ein Beispiel eines Dynamikchecks. Am Vorspieltag erhältst du einen ähnlichen (diesen kannst du spielen, klatschen oder sprechen).

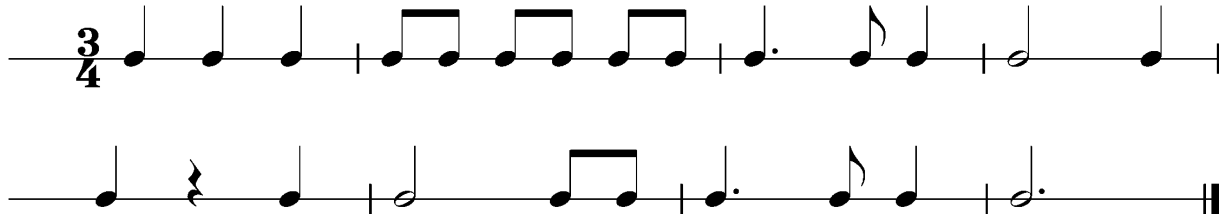


The image shows two staves of musical notation in 3/4 time. The first staff starts with a 3/4 time signature and a half note on G4, marked *p*. This is followed by a sequence of quarter notes: A4, B4, C5, B4, A4, G4, marked *f*. The final note is a half note on G4, marked *mp*. The second staff starts with a quarter note on G4, marked *ff*, followed by quarter notes on A4, B4, and C5, marked *pp*. This is followed by a half note on G4, marked *fp*, and finally quarter notes on A4, B4, and C5, marked *mf*. The piece ends with a double bar line.

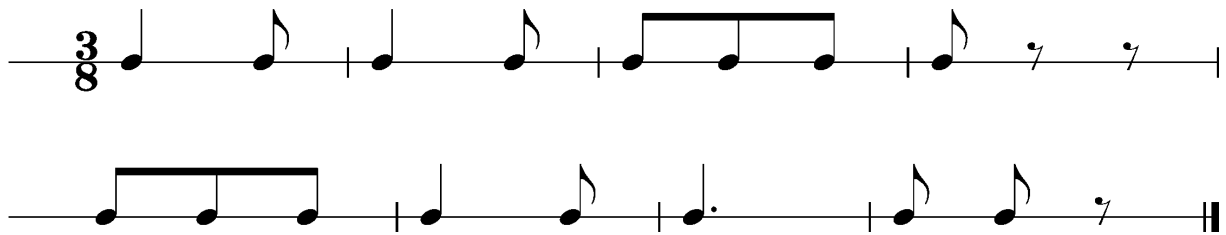


Dies sind zwei Beispiele eines Rhythmuschecks. Am Vorspieltag erhältst du einen ähnlichen Check (spielen, klatschen oder sprechen).

Beispiel 1

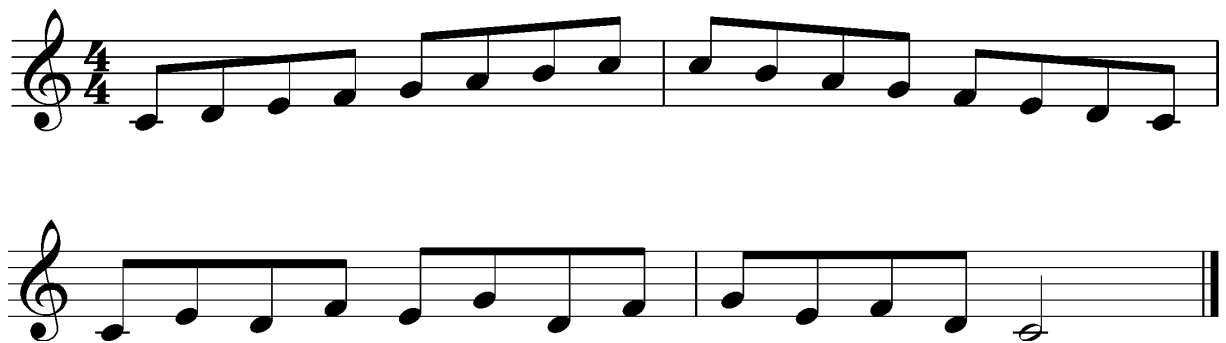


Beispiel 2



Das Tonleitertraining 1 bis 5 kannst du üben, da du diese am praktischen Vorspieltag vorspielen musst.

Tonleitertraining 1





Tonleitertraining 2



Tonleitertraining 3



Tonleitertraining 4





Tonleitertraining 5

C c C c D d d d G g7 g7 g7 C c c
 G g7 G g7 C c C c D d7 G g c
 C
 G g D d7 D d7 G g C c
 C c C c D d7 d7 d7 G g7 G g7 c c
 C C