





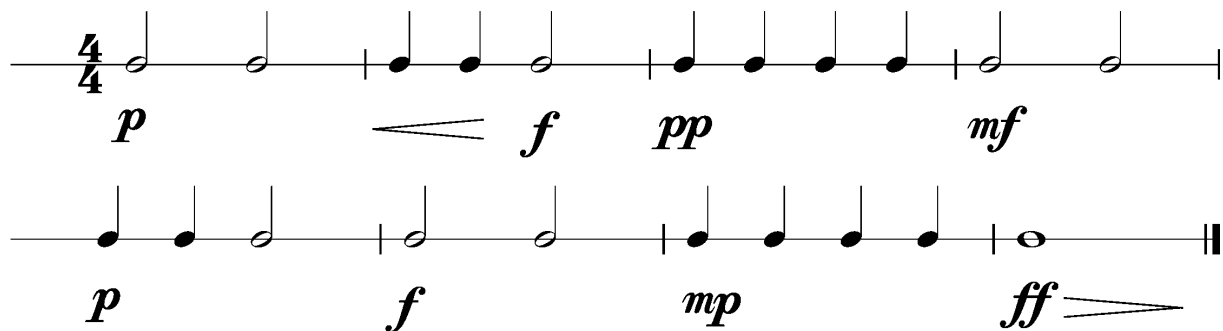
Anforderungen:

- 3 selbstgewählte Spielstücke: 1 schnelles, 1 langsames, 1 selbstgewähltes oder eines im Ensemble mit anderen Prüflingen/KollegenInnen (max. 6Pkt)
- 3 Tonleitertrainings ab Vorlage (max. 6Pkt)
- Rhythmus klatschen mit  inkl. Pausen (max. 2Pkt)
- 1 Lied ab Blatt spielen mit  (max. 2Pkt)
- Dynamikspiel *ff f mf mp p pp cresc. decresc.* (max. 2Pkt)

Dauer des gesamten Vorspiels ca. 10 Minuten

Nimm dieses Blatt zum Test am 5. Mai 2018 mit!

Dies ist ein Beispiel eines Dynamikchecks. Am Vorspieltag erhältst du einen ähnlichen Check (spielen, klatschen oder sprechen).

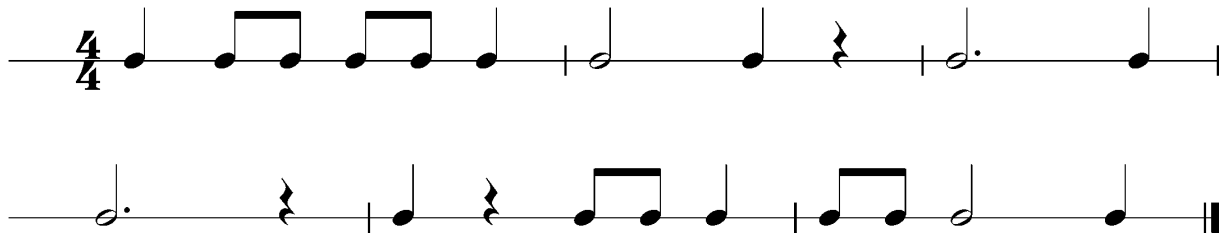


The image shows two staves of musical notation in 4/4 time, illustrating a dynamic check exercise. The first staff contains four measures of music with the following dynamics: *p* (piano), *f* (forte), *pp* (pianissimo), and *mf* (mezzo-forte). The second staff contains four measures of music with the following dynamics: *p* (piano), *f* (forte), *mp* (mezzo-piano), and *ff* (fortissimo).

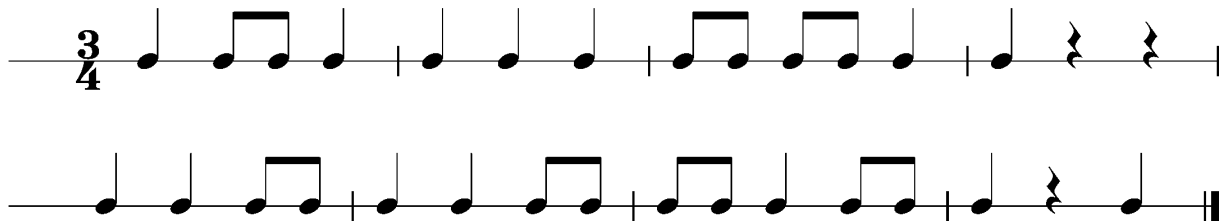


Dies sind zwei Beispiele eines Rhythmuschecks. Am Vorspieltag erhältst du einen ähnlichen Check (spielen, klatschen oder sprechen).

Beispiel 1



Beispiel 2





Die Tonleitertrainings 1 bis 3 kannst du üben, da du diese am Vorspieltag vorspielen musst.

Tonleitertraining 1

Musical notation for Tonleitertraining 1, consisting of four staves in 4/4 time. Each staff shows a scale exercise starting on G2, moving up and then down in quarter notes, ending with a half note G2.

Das Tonleitertraining 2

Musical notation for Das Tonleitertraining 2, consisting of four staves in 4/4 time with a key signature of one flat (F major/D minor). Each staff shows a scale exercise starting on F2, moving up and then down in quarter notes, ending with a half note F2.



Das Tonleitertraining 3

Four staves of musical notation for a double bass, showing a scale exercise in G major, 4/4 time. Each staff contains two measures of music. The first measure of each staff is an ascending eighth-note scale, and the second measure is a descending eighth-note scale. The notes are: G2, A2, B2, C3, D3, E3, F#3, G3 (ascending); G3, F#3, E3, D3, C3, B2, A2, G2 (descending).