
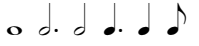




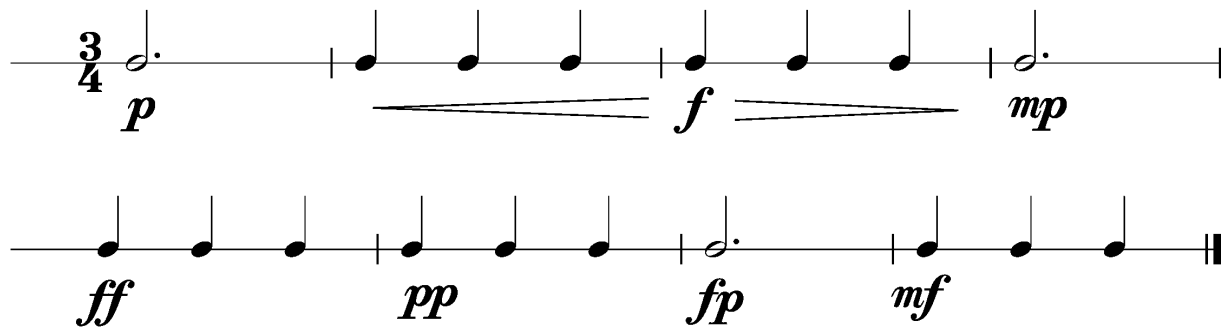
Anforderungen:

- 3 selbstgewählte Spielstücke: 1 schnelles, 1 langsames, 1 auswendiges (ca. 1 Min) oder zu 2./3. im Ensemble (max. 12Pkt)
- 5 Tonleitertrainings ab Vorlage (max. 10Pkt)
- 2 Lieder/Stücke ab Blatt spielen im $4/4$ $3/4$ $2/4$ und mit  (max. 2Pkt)
- Rhythmus klatschen mit  (max. 2Pkt)
- Dynamikspiel *ff f mf mp p pp sfz fp cresc. decresc.* (max. 2Pkt)

Dauer des gesamten Vorspiels ca. 15 Minuten

Nimm dieses Blatt zum Diplomvorspiel mit!

Dies ist ein Beispiel eines Dynamikchecks. Am Vorspieltag erhältst du einen ähnlichen (diesen kannst du spielen, klatschen oder sprechen).

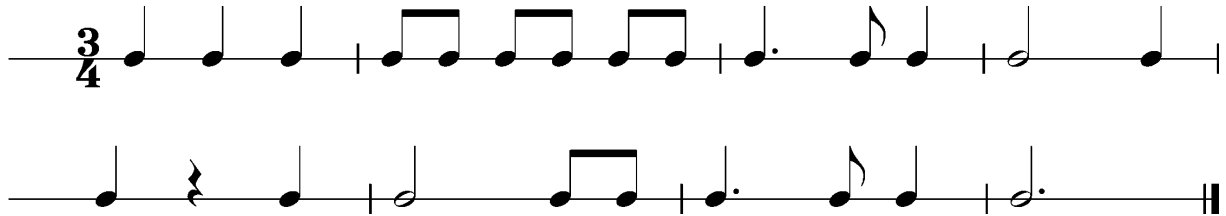


The image shows two staves of musical notation. The first staff is in 3/4 time and starts with a half note marked *p*. This is followed by a sequence of quarter notes: two ascending, one descending, and one final half note marked *mp*. A double-headed arrow indicates a crescendo from the first quarter note to the *f* dynamic, and another double-headed arrow indicates a decrescendo from the *f* dynamic to the *mp* dynamic. The second staff consists of a sequence of quarter notes with the following dynamics: *ff*, *pp*, *fp*, and *mf*. The piece ends with a double bar line.

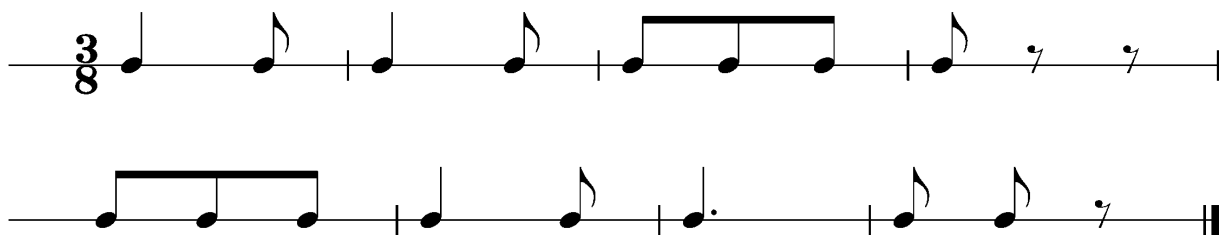


Dies sind zwei Beispiele eines Rhythmuschecks. Am Vorspieltag erhältst du einen ähnlichen Check (spielen, klatschen oder sprechen).

Beispiel 1



Beispiel 2



Das Tonleitertraining 1 bis 5 kannst du üben, da du diese am praktischen Vorspieltag vorspielen musst.

Tonleitertraining 1





Tonleitertraining 2

H.H. Cr.

Two staves of music in 4/4 time. The top staff is for the snare drum (H.H.) and the bottom for the cymbal (Cr.). The snare part consists of eighth-note patterns with 'x' marks above them. The cymbal part consists of quarter notes. The first staff ends with a cymbal crash marked with an asterisk (*).

Tonleitertraining 3

H.H. Ri.

Two staves of music in 4/4 time. The top staff is for the snare drum (H.H.) and the bottom for the ride cymbal (Ri.). The snare part consists of eighth-note patterns with 'x' marks above them. The ride cymbal part consists of quarter notes. The first staff ends with a ride cymbal crash marked with an asterisk (*).



Tonleitertraining 4

H.H.

Cr.

Tonleitertraining 5

H.H.

Ri.