
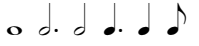




Anforderungen:

- 3 selbstgewählte Spielstücke: 1 schnelles, 1 langsames, 1 auswendiges (ca. 1 Min) oder zu 2./3. im Ensemble (max. 12Pkt)
- 5 Tonleitertrainings ab Vorlage (max. 10Pkt)
- 2 Lieder/Stücke ab Blatt spielen im $4/4$ $3/4$ $2/4$ und mit  (max. 2Pkt)
- Rhythmus klatschen mit  (max. 2Pkt)
- Dynamikspiel *ff f mf mp p pp sfz fp cresc. decresc.* (max. 2Pkt)

Dauer des gesamten Vorspiels ca. 15 Minuten

Nimm dieses Blatt zum Diplomvorspiel mit!

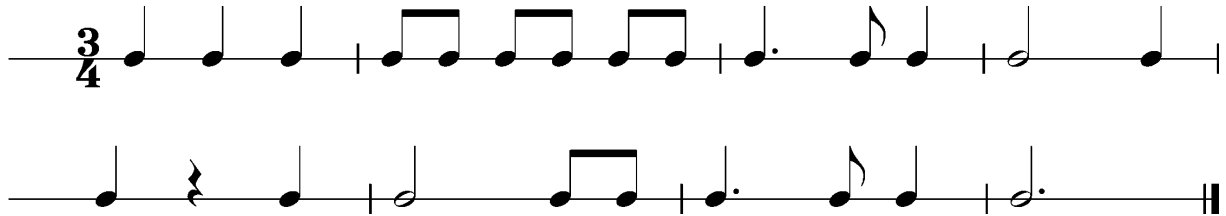
Dies ist ein Beispiel eines Dynamikchecks. Am Vorspieltag erhältst du einen ähnlichen (diesen kannst du spielen, klatschen oder sprechen).

The image shows two staves of musical notation. The first staff is in 3/4 time and contains a dotted quarter note with dynamic marking *p*, followed by a half note with dynamic marking *f*, and a dotted quarter note with dynamic marking *mp*. The second staff contains a half note with dynamic marking *ff*, a half note with dynamic marking *pp*, a dotted quarter note with dynamic marking *fp*, and a half note with dynamic marking *mf*. The piece ends with a double bar line.

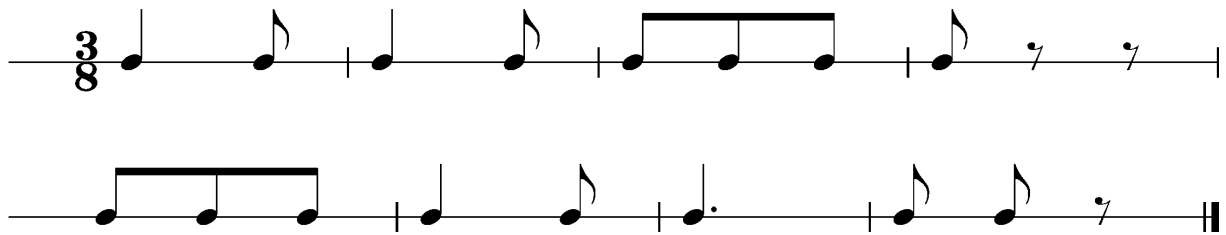


Dies sind zwei Beispiele eines Rhythmuschecks. Am Vorspieltag erhältst du einen ähnlichen Check (spielen, klatschen oder sprechen).

Beispiel 1



Beispiel 2



Das Tonleitertraining 1 bis 5 kannst du üben, da du diese am praktischen Vorspieltag vorspielen musst.

Tonleitertraining 1





Tonleitertraining 2

Musical notation for Tonleitertraining 2, consisting of two staves. The first staff contains a scale starting on G4 and ending on G5. The second staff contains a scale starting on G4 and ending on G5, with a final whole note G4.

Tonleitertraining 3

Musical notation for Tonleitertraining 3, consisting of two staves. The first staff contains a scale starting on F4 and ending on F5. The second staff contains a scale starting on F4 and ending on F5, with a final whole note F4.

Tonleitertraining 4

Musical notation for Tonleitertraining 4, consisting of two staves. The first staff contains a scale starting on G4 and ending on G5. The second staff contains a scale starting on G4 and ending on G5, with a final whole note G4.

Tonleitertraining 5

Musical notation for Tonleitertraining 5, consisting of two staves. The first staff contains a scale starting on G4 and ending on G5. The second staff contains a scale starting on G4 and ending on G5, with a final whole note G4.