





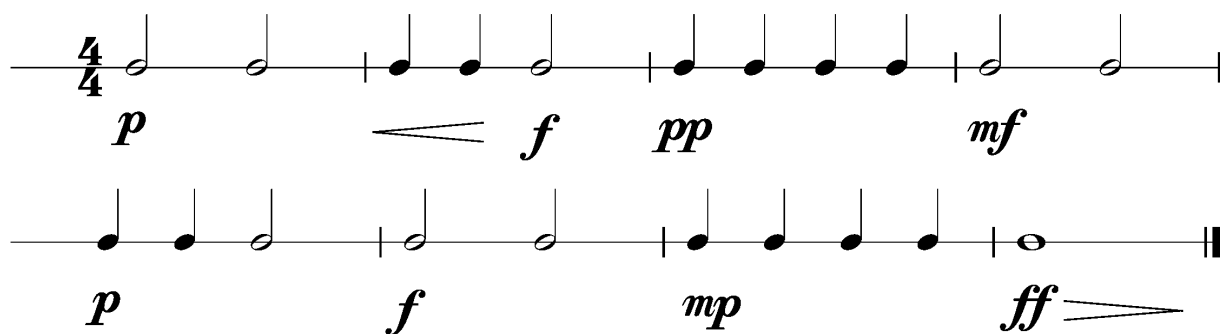
Anforderungen:

- 3 selbstgewählte Spielstücke: 1 schnelles, 1 langsames, 1 selbstgewähltes oder eines im Ensemble mit anderen Prüflingen/KollegenInnen (max. 6Pkt)
- 3 Tonleitertrainings ab Vorlage (max. 6Pkt)
- Rhythmus klatschen mit  inkl. Pausen (max. 2Pkt)
- 1 Lied ab Blatt spielen mit  (max. 2Pkt)
- Dynamikspiel *ff f mf mp p pp cresc. decresc.* (max. 2Pkt)

Dauer des gesamten Vorspiels ca. 10 Minuten

Nimm dieses Blatt zum Diplomvorspiel mit!

Dies ist ein Beispiel eines Dynamikchecks. Am Vorspieltag erhältst du einen ähnlichen Check (spielen, klatschen oder sprechen).

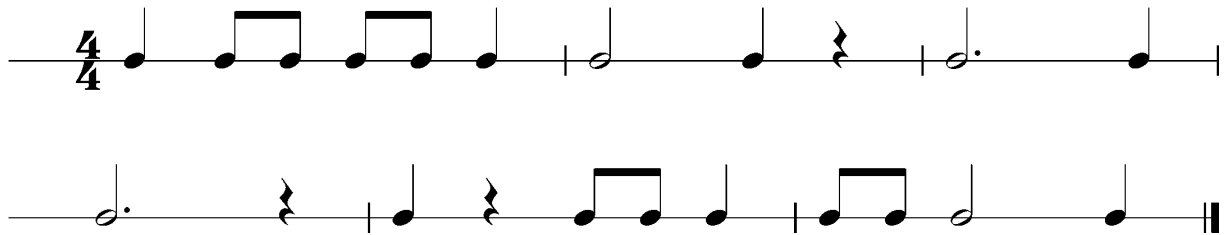


The image shows two staves of musical notation in 4/4 time, illustrating dynamic markings. The first staff contains four measures: the first measure has a half note with dynamic *p*; the second measure has two quarter notes with dynamic *f*; the third measure has four quarter notes with dynamic *pp*; and the fourth measure has a half note with dynamic *mf*. The second staff contains four measures: the first measure has a half note with dynamic *p*; the second measure has a half note with dynamic *f*; the third measure has four quarter notes with dynamic *mp*; and the fourth measure has a half note with dynamic *ff*. The notation includes a treble clef, a 4/4 time signature, and various dynamic markings (*p*, *f*, *pp*, *mf*, *mp*, *ff*) with wedge-shaped hairpins indicating crescendos or decrescendos.

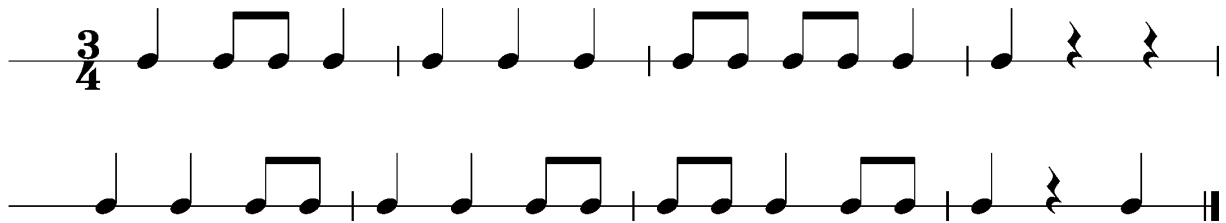


Dies sind zwei Beispiele eines Rhythmuschecks. Am Vorspieltag erhältst du einen ähnlichen Check (spielen, klatschen oder sprechen).

Beispiel 1



Beispiel 2





Die Tonleitertrainings 1 bis 3 kannst du üben, da du diese am Vorspieltag vorspielen musst.

Tonleitertraining 1

Das Tonleitertraining 2



Das Tonleitertraining 3

A musical score for saxophone consisting of four staves. Each staff begins with a treble clef and a 4/4 time signature. The first staff is in the key of G major (one sharp). The second staff is in the key of F major (one flat). The third staff is in the key of E-flat major (two flats). The fourth staff is in the key of D major (two sharps). Each staff contains a single melodic line with eighth and quarter notes, and a final half note. The notes are: Staff 1: G4, A4, B4, C5, B4, A4, G4, F4, E4, D4, C4. Staff 2: F4, G4, A4, B4, C5, B4, A4, G4, F4, E4, D4, C4. Staff 3: E4, F4, G4, A4, B4, C5, B4, A4, G4, F4, E4, D4, C4. Staff 4: D4, E4, F4, G4, A4, B4, C5, B4, A4, G4, F4, E4, D4.