





Anforderungen:

- 3 selbstgewählte Spielstücke: 1 schnelles, 1 langsames, 1 selbstgewähltes oder eines im Ensemble mit anderen Prüflingen/KollegenInnen (max. 6Pkt)
- 3 Tonleitertrainings ab Vorlage (max. 6Pkt)
- Rhythmus klatschen mit  inkl. Pausen (max. 2Pkt)
- 1 Lied ab Blatt spielen mit  (max. 2Pkt)
- Dynamikspiel *ff f mf mp p pp cresc. decresc.* (max. 2Pkt)

Dauer des gesamten Vorspiels ca. 10 Minuten

Nimm dieses Blatt zum Diplomvorspiel mit!

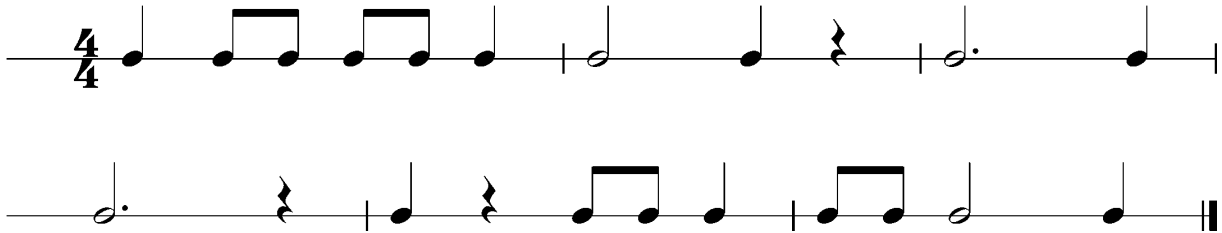
Dies ist ein Beispiel eines Dynamikchecks. Am Vorspieltag erhältst du einen ähnlichen Check (spielen, klatschen oder sprechen).

The image shows two musical staves in 4/4 time. The first staff contains the following notes and dynamics: a quarter note *p*, a quarter note, a quarter note, a quarter note, a quarter note, a quarter note, a quarter note, a quarter note, a quarter note, and a quarter note *mf*. A wedge-shaped dynamic marking points from *f* to *pp*. The second staff contains the following notes and dynamics: a quarter note *p*, a quarter note, a quarter note, a quarter note, a quarter note, a quarter note, a quarter note, a quarter note, a quarter note, and a quarter note *ff*. A wedge-shaped dynamic marking points from *f* to *ff*.

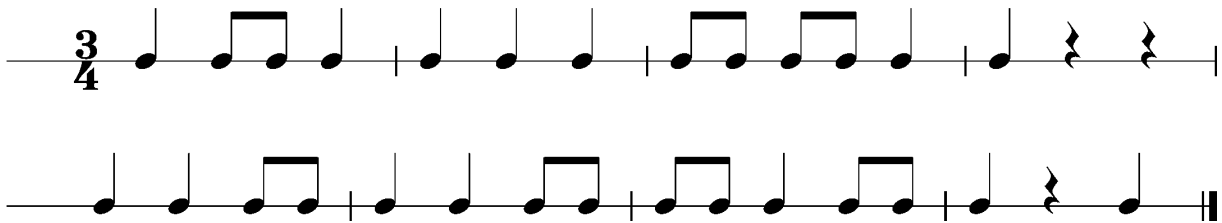


Dies sind zwei Beispiele eines Rhythmuschecks. Am Vorspieltag erhältst du einen ähnlichen Check (spielen, klatschen oder sprechen).

Beispiel 1



Beispiel 2





Die Tonleitertrainings 1 bis 3 kannst du üben, da du diese am Vorspieltag vorspielen musst.

Tonleitertraining 1

Das Tonleitertraining 2



Das Tonleitertraining 3

The image displays four staves of musical notation for a scale exercise. Each staff is in the key of D major (two sharps) and 4/4 time. The notation consists of eighth notes, with a double bar line in the middle of each staff. The first staff starts on D4 and ends on D5. The second staff starts on E4 and ends on E5. The third staff starts on F4 and ends on F5. The fourth staff starts on G4 and ends on G5. Each staff follows the pattern: ascending eighth notes, a double bar line, and then descending eighth notes.