

Lektion 8

Aufgabe 1 Wir wiederholen die Moll-Tonleitern!

Wo befinden sich die Halbtonschritte in den reinen (aeolischen) moll-Tonleitern, wo der Leitton?

2-3 / 5-6 Leitton: 7. Stufe (eigentlich kein Leitton)

Wo befinden sich die Halbtonschritte in den harmonischen moll-Tonleitern, wo der Leitton?

2-3 / 5-6 / 7-8 Leitton: 7. Stufe

Wo befinden sich die Halbtonschritte in den melodischen moll-Tonleitern, wo der Leitton?

2-3 / 7-8 → aufwärts, abwärts wie keine Leitton 7. Stufe

a-moll rein (äolisch) (Violinschlüssel)

Namen a¹ h¹ c² d² e² f² g² a² Dreiklang

Stufen I II III IV V VI VII I

d-moll harmonisch (Bassschlüssel)

Namen D E F G A B cis d Dreiklang

Stufen I II III IV V VI VII I

e-moll melodisch (auf- und abwärts) (Violinschlüssel)

Namen e¹ fis¹ g¹ a¹ h¹ cis² dis² e² d² c² b¹ a¹ g¹ fis¹ e¹ Dreiklang

Aufgabe 2 Konstruiere die **g-moll Tonleiter** über eine Oktave!
 Achtung: g-moll hat zwei \flat , weil die parallele Dur-Tonleiter B-Dur heisst.
 Setze den Notenschlüssel und die Vorzeichen!
 Setze die Notennamen in der richtigen Oktave darunter!
 Bezeichne die Stufen!
 Bezeichne die Halbtonschritte!
 Kreise den Leitton ein!
 Schreibe am Ende der Zeile die Dreiklangstöne übereinander auf!
 Trage die Töne im Tastaturbild ein!

g-moll rein (äolisch) (Bassschlüssel)



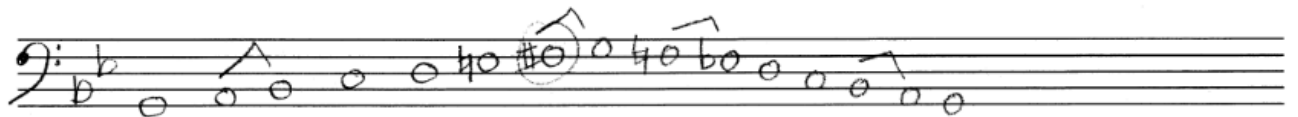
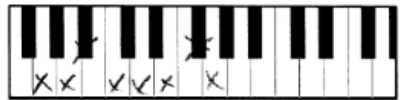
Namen G A B c d es f g Dreiklang
 Stufen I II III IV V VI VII VIII I

g-moll harmonisch (Violinschlüssel)



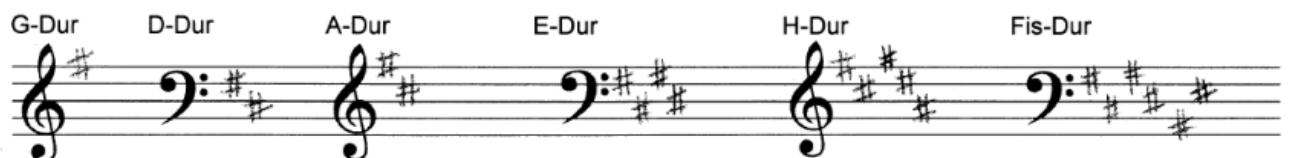
Namen g¹ a¹ b¹ c² d² es² fis² g² Dreiklang
 Stufen I II III IV V VI VII I

g-moll melodisch (auf- und abwärts) (Bassschlüssel)



Namen G A B c d e f# g f esd c B A G Dreiklang

Aufgabe 3 Schreibe die Vorzeichen der \sharp Tonarten in der richtigen Reihenfolge auf!



Aufgabe 4

Konstruiere die **h-moll Tonleiter** über eine Oktave!

Achtung: h-moll hat zwei #, weil die parallele Dur-Tonleiter D-Dur heisst.

Setze den Notenschlüssel und die Vorzeichen!

Setze die Notennamen in der richtigen Oktave darunter!

Bezeichne die Stufen!

Bezeichne die Halbtonschritte!

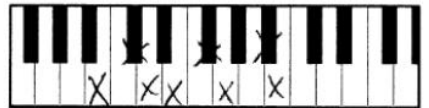
Kreise den Leitton ein!

Schreibe am Ende der Zeile die Dreiklangstöne übereinander auf!



h-moll rein (äolisch) (Violinschlüssel)

Handwritten musical notation for h-moll rein (Äolisch) in treble clef. The scale is written on a five-line staff with a key signature of two sharps (F# and C#). The notes are: h, cis, d, e, fis, g, a, h. The final 'h' is circled and labeled 'LT' (Leitton). Below the staff, the names and Roman numerals of the notes are written:
 Namen: h cis d e fis g a h Dreiklang
 Stufen: I II III IV V VI VII I



h-moll harmonisch (Bassschlüssel)

Handwritten musical notation for h-moll harmonisch in bass clef. The scale is written on a five-line staff with a key signature of two sharps (F# and C#). The notes are: H, cis, d, e, fis, g, ais, h. The final 'h' is circled. Below the staff, the names and Roman numerals of the notes are written:
 Namen: H cis d e fis g ais h Dreiklang
 Stufen: I II III IV V VI VII I



h-moll melodisch (auf- und abwärts) (Violinschlüssel)

Handwritten musical notation for h-moll melodisch in treble clef. The scale is written on a five-line staff with a key signature of two sharps (F# and C#). The notes are: h, cis, d, e, fis, g, ais, h, a, g, fis, e, d, cis, h. Below the staff, the names of the notes are written:
 Namen: h cis d e fis g ais h a g fis e d cis h Dreiklang

Aufgabe 5

Schreibe die Vorzeichen der **b** Tonarten in der richtigen Reihenfolge auf!

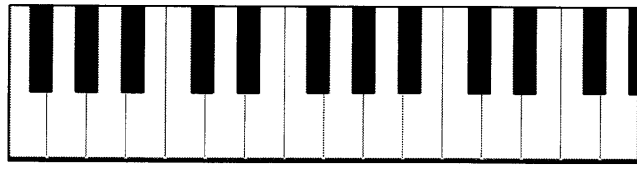
Handwritten musical notation showing the key signatures for F-Dur, B-Dur, Es-Dur, As-Dur, Des-Dur, and Ges-Dur. Each key signature is written on a five-line staff with a treble clef.
 F-Dur: one flat (Bb)
 B-Dur: two flats (Bb, Eb)
 Es-Dur: three flats (Bb, Eb, Ab)
 As-Dur: four flats (Bb, Eb, Ab, Db)
 Des-Dur: five flats (Bb, Eb, Ab, Db, Gb)
 Ges-Dur: six flats (Bb, Eb, Ab, Db, Gb, Cb)

Aufgabe 6 Bestimme die nachfolgenden Intervalle oder ergänze den fehlenden Ton nach oben! Die eingefügte Tastatur ist als Berechnungshilfe gedacht. Die Vorzeichen gelten nur für die einzelnen Töne.

Handwritten musical notation for Aufgabe 6, consisting of two staves. The top staff is in treble clef and the bottom staff is in bass clef. Each staff contains eight pairs of notes with handwritten interval labels below them.

Top staff intervals: k3, d.ü.4, du4, d.ü.3, dv5, d.v.5, v3, ü.6

Bottom staff intervals: v5, d.ü.7, ü3, ü.8, v8, v.8, ü4, ü.2



Handwritten musical notation for Aufgabe 6, consisting of one staff in treble clef. It contains eight pairs of notes with handwritten interval labels below them.

Staff intervals: v7, ü.5, ü3, v.3, d.v.5, ü.7, k3, v.4

Aufgabe 7 Schreibe die folgenden Komplementär-Intervalle!

- | | | | |
|-----|-----------|-----|-----------|
| r.5 | <u>r4</u> | k.6 | <u>g3</u> |
| g.2 | <u>k7</u> | k.2 | <u>g7</u> |
| k.7 | <u>g2</u> | ü.4 | <u>v5</u> |
| v.3 | <u>ü6</u> | ü.1 | <u>v8</u> |