



Anforderungen:

- 3 selbstgewählte Spielstücke: 1 schnelles, 1 langsames, 1 auswendiges (ca. 1 Min) oder zu 2./3. im Ensemble (max. 12Pkt)
- 5 Tonleitertrainings ab Vorlage (max. 10Pkt)
- 2 Lieder/Stücke ab Blatt spielen im $4/4$ $3/4$ $2/4$ und mit \circ \bullet \bullet \bullet \bullet \bullet \bullet \bullet \bullet \bullet (max. 2Pkt)
- Rhythmus klatschen mit \circ \bullet \bullet \bullet \bullet \bullet (max. 2Pkt)
- Dynamikspiel *ff f mf mp p pp sfz fp cresc. decresc.* (max. 2Pkt)

Dauer des gesamten Vorspiels ca. 15 Minuten

Nimm dieses Blatt zum Test am 5. Mai 2018 mit!

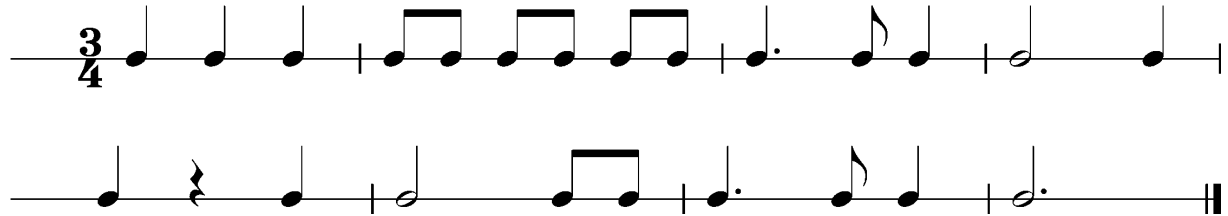
Dies ist ein Beispiel eines Dynamikchecks. Am Vorspieltag erhältst du einen ähnlichen (diesen kannst du spielen, klatschen oder sprechen).

The image shows two staves of musical notation for a dynamic check exercise in 3/4 time. The first staff begins with a 3/4 time signature and a half note on a middle line, marked *p*. This is followed by a dotted half note on a middle line, marked *f*. The second staff begins with a dotted half note on a middle line, marked *ff*, followed by a half note on a middle line, marked *pp*. The third staff begins with a dotted half note on a middle line, marked *fp*, followed by a half note on a middle line, marked *mf*. The piece ends with a double bar line.

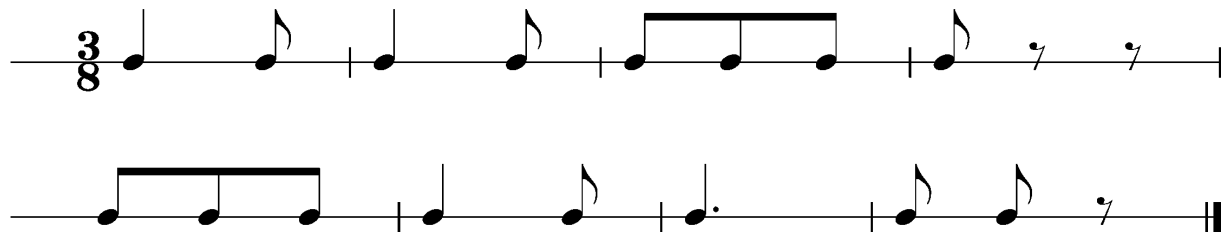


Dies sind zwei Beispiele eines Rhythmuschecks. Am Vorspieltag erhältst du einen ähnlichen Check (spielen, klatschen oder sprechen).

Beispiel 1



Beispiel 2



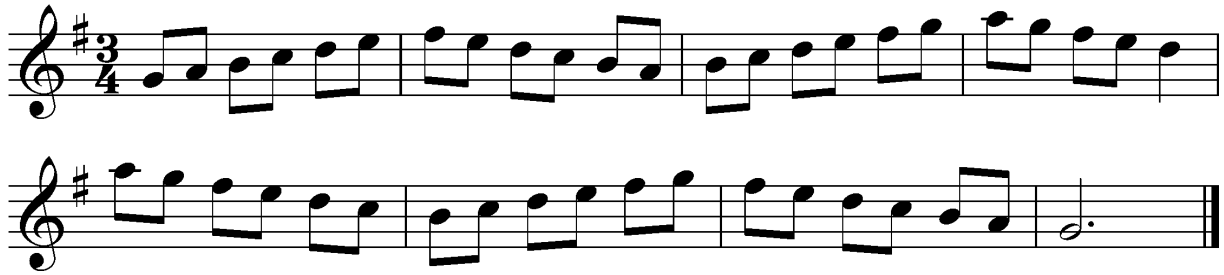
Das Tonleitertraining 1 bis 5 kannst du üben, da du diese am praktischen Vorspieltag vorspielen musst.

Tonleitertraining 1

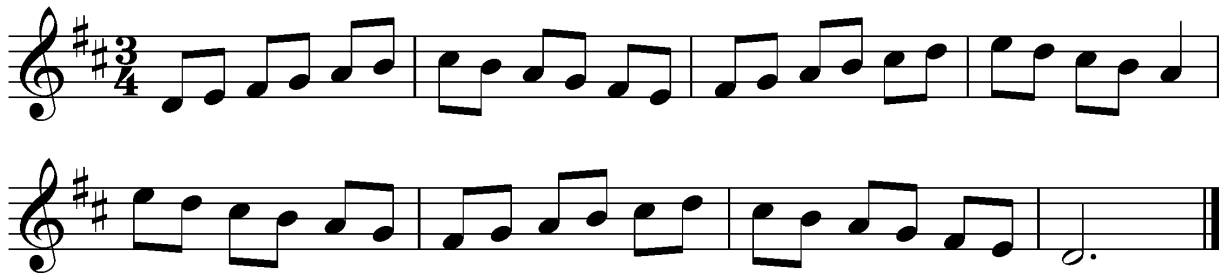




Tonleitertraining 2



Tonleitertraining 3



Tonleitertraining 4



Tonleitertraining 5

