



Juniordiplom 3 – Praxis für Viola

Anforderungen:

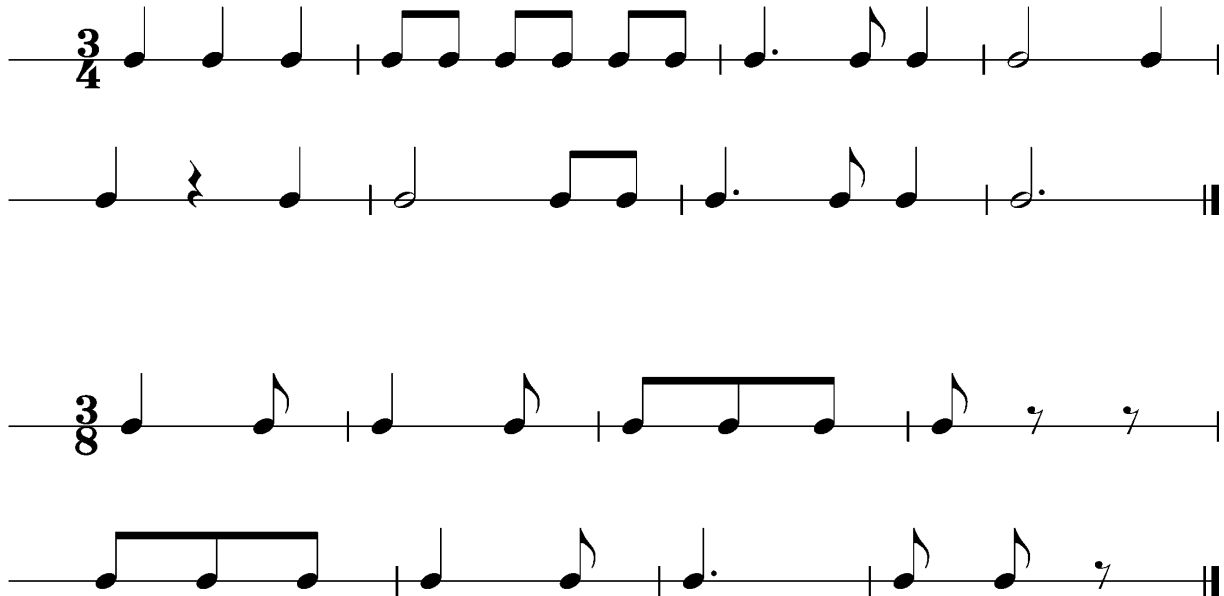
- Drei selbstgewählte Spielstücke: ein schnelles, ein langsames, ein frei wählbares auswendig (ca 1Min lang)
- Drei Lieder unvorbereitet ab Blatt spielen mit folgenden Notenwerten:

- Dynamikcheck ab Blatt mit:
***ff, f, mf, mp, p, pp, sfp, fp** cresc., decresc.*
- Rhythmuscheck ab Blatt mit:

- Tonleitertraining spielen. Nimm dieses Blatt zum Vorspieltag am 3. Mai 2017 mit!

Dauer des gesamten Checks ca. 15 Minuten

Dies ist ein Beispiel eines Dynamikchecks. Am Vorspieltag erhältst du einen ähnlichen Check (spielen, klatschen oder sprechen).

The image shows two staves of musical notation in 3/4 time. The first staff contains a half note with dynamic marking *p*, followed by a quarter note with dynamic marking *f*, and two eighth notes with dynamic marking *mp*. The second staff contains a quarter note with dynamic marking *ff*, a quarter note with dynamic marking *pp*, a quarter note with dynamic marking *fp*, and a quarter note with dynamic marking *mf*. The piece ends with a double bar line.

Dies sind zwei Beispiele eines Rhythmuschecks. Am Vorspieltag erhältst du einen ähnlichen Check (spielen, klatschen oder sprechen).



Das Tonleitertraining 1 bis 5 kannst du üben, da du diese am praktischen Vorspieltag vorspielen musst.

Tonleitertraining 1



Tonleitertraining 2



Tonleitertraining 3

Two staves of musical notation for Tonleitertraining 3. The top staff is in treble clef with a key signature of one sharp (F#) and a 3/4 time signature. The bottom staff is in bass clef with the same key signature and time signature. The melody consists of eighth and quarter notes, ascending and then descending.

Tonleitertraining 4

Two staves of musical notation for Tonleitertraining 4. The top staff is in treble clef with a key signature of two sharps (F# and C#) and a 3/4 time signature. The bottom staff is in bass clef with the same key signature and time signature. The melody consists of eighth and quarter notes, ascending and then descending.

Tonleitertraining 5

Two staves of musical notation for Tonleitertraining 5. The top staff is in treble clef with a key signature of one sharp (F#) and a 3/4 time signature. The bottom staff is in bass clef with the same key signature and time signature. The melody consists of eighth and quarter notes, ascending and then descending.