
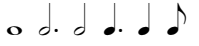




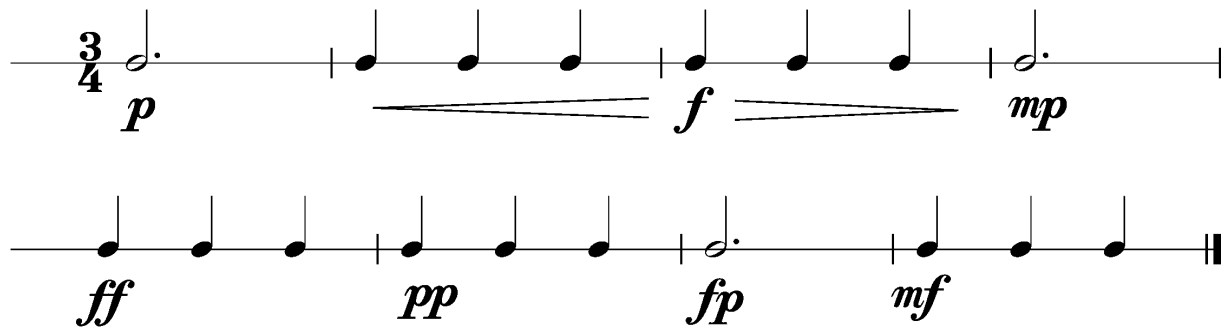
Anforderungen:

- 3 selbstgewählte Spielstücke: 1 schnelles, 1 langsames, 1 auswendiges (ca. 1 Min) oder zu 2./3. im Ensemble (max. 12Pkt)
- 5 Tonleitertrainings ab Vorlage (max. 10Pkt)
- 2 Lieder/Stücke ab Blatt spielen im $4/4$ $3/4$ $2/4$ und mit  (max. 2Pkt)
- Rhythmus klatschen mit  (max. 2Pkt)
- Dynamikspiel *ff f mf mp p pp sfz fp cresc. decresc.* (max. 2Pkt)

Dauer des gesamten Vorspiels ca. 15 Minuten

Nimm dieses Blatt zum Test am 5. Mai 2018 mit!

Dies ist ein Beispiel eines Dynamikchecks. Am Vorspieltag erhältst du einen ähnlichen (diesen kannst du spielen, klatschen oder sprechen).

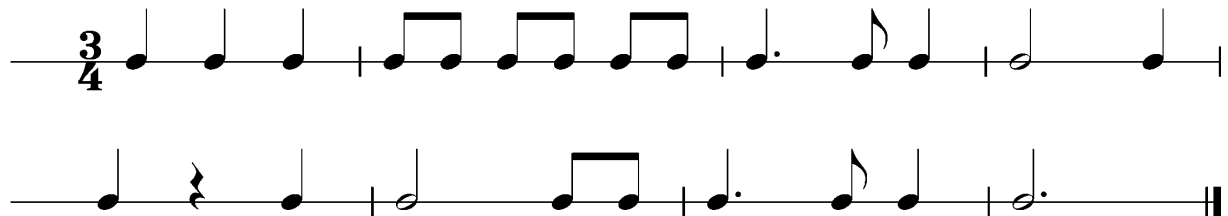


The image shows two staves of musical notation in 3/4 time. The first staff starts with a 3/4 time signature and a dynamic marking *p*. It contains a sequence of notes: a dotted quarter note, followed by three quarter notes, then a half note, and finally a dotted quarter note. The dynamic marking *f* is placed under the second and third quarter notes, and *mp* is placed under the final dotted quarter note. The second staff contains a sequence of notes: a quarter note, a quarter note, a quarter note, a dotted quarter note, a quarter note, a quarter note, a dotted quarter note, and a quarter note. The dynamic markings *ff*, *pp*, *fp*, and *mf* are placed under the first, second, third, and fourth notes respectively. The piece ends with a double bar line.

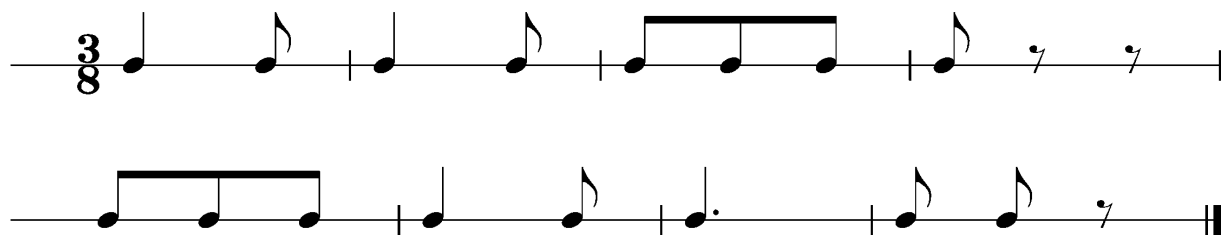


Dies sind zwei Beispiele eines Rhythmuschecks. Am Vorspieltag erhältst du einen ähnlichen Check (spielen, klatschen oder sprechen).

Beispiel 1

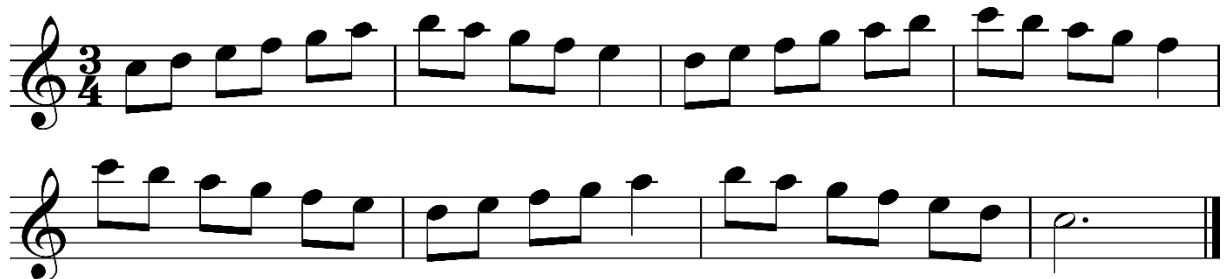


Beispiel 2



Das Tonleitertraining 1 bis 5 kannst du üben, da du diese am praktischen Vorspieltag vorspielen musst.

Tonleitertraining 1





Tonleitertraining 2

Tonleitertraining 3

Tonleitertraining 4

Tonleitertraining 5