
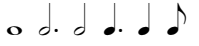




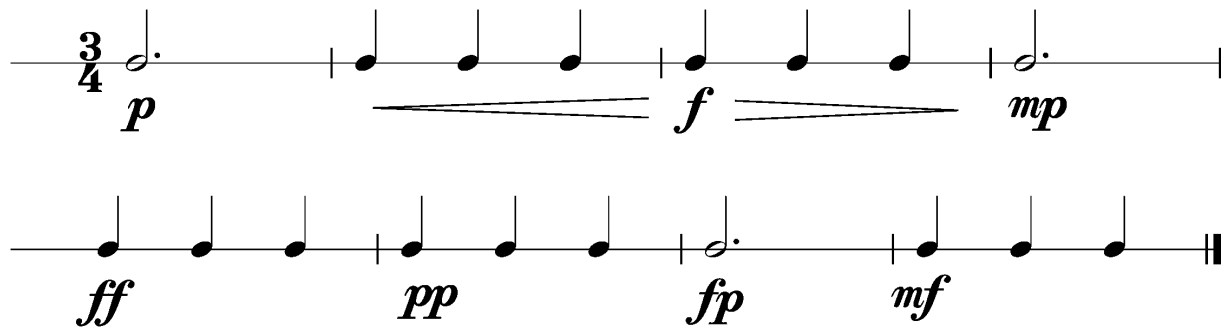
## Anforderungen:

- 3 selbstgewählte Spielstücke: 1 schnelles, 1 langsames, 1 auswendiges (ca. 1 Min) oder zu 2./3. im Ensemble (max. 12Pkt)
- 5 Tonleitertrainings ab Vorlage (max. 10Pkt)
- 2 Lieder/Stücke ab Blatt spielen im  $4/4$   $3/4$   $2/4$  und mit  (max. 2Pkt)
- Rhythmus klatschen mit  (max. 2Pkt)
- Dynamikspiel *ff f mf mp p pp sfz fp cresc. decresc.* (max. 2Pkt)

Dauer des gesamten Vorspiels ca. 15 Minuten

**Nimm dieses Blatt zum Test am 5. Mai 2018 mit!**

Dies ist ein Beispiel eines Dynamikchecks. Am Vorspieltag erhältst du einen ähnlichen (diesen kannst du spielen, klatschen oder sprechen).

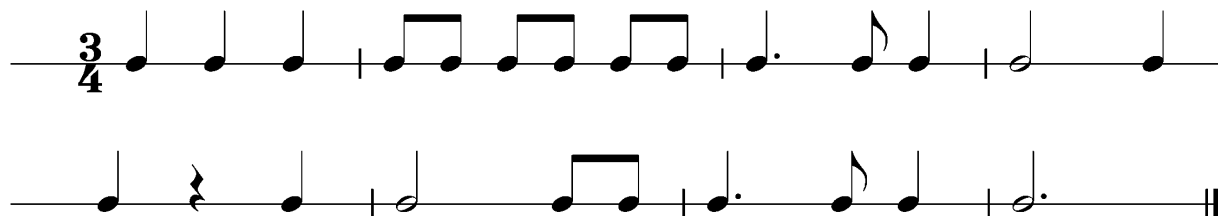


The image shows two staves of musical notation in 3/4 time. The first staff starts with a 3/4 time signature and a half note on G4 with a piano (*p*) dynamic. This is followed by a sequence of quarter notes: A4, B4, C5, B4, A4, G4. A crescendo hairpin spans from the first A4 to the first B4, leading to a forte (*f*) dynamic. A decrescendo hairpin spans from the first B4 to the first A4, leading to a mezzo-piano (*mp*) dynamic. The second staff continues with quarter notes: G4, F4, E4, D4, C4, B3, A3, G3, ending with a double bar line. Dynamics are indicated below the notes: *ff* under G4, *pp* under F4, *fp* under E4, and *mf* under D4.

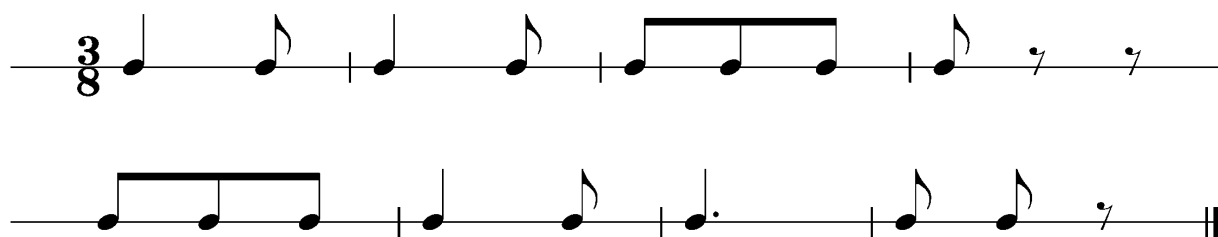


Dies sind zwei Beispiele eines Rhythmuschecks. Am Vorspieltag erhältst du einen ähnlichen Check (spielen, klatschen oder sprechen).

## Beispiel 1

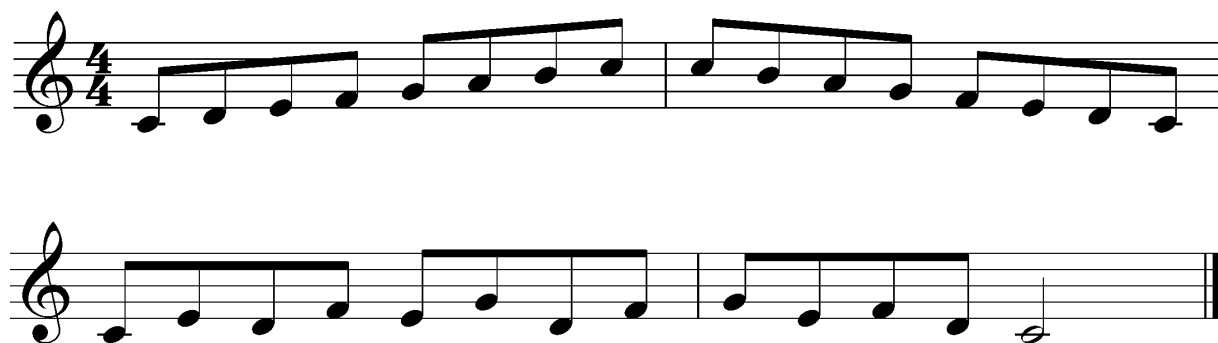


## Beispiel 2



Das Tonleitertraining 1 bis 5 kannst du üben, da du diese am praktischen Vorspieltag vorspielen musst.

## Tonleitertraining 1

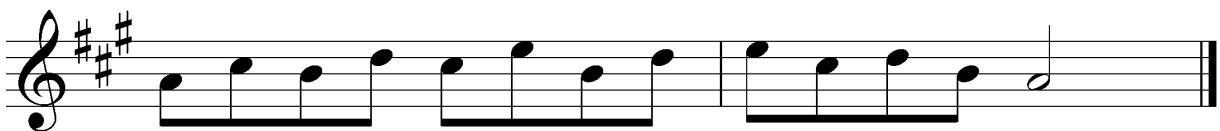




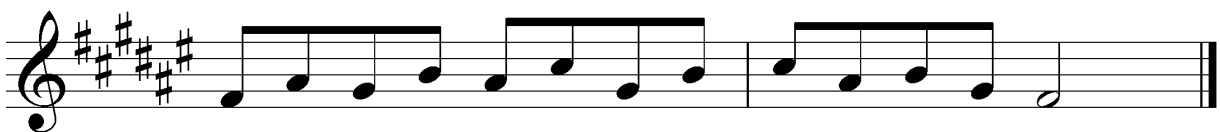
## Tonleitertraining 2



## Tonleitertraining 3



## Tonleitertraining 4





## Tonleitertraining 5

Sheet music for Tonleitertraining 5, featuring four staves of bass clef notation in 4/4 time. The music consists of eighth and quarter notes, with corresponding chord symbols written below the staff.

**Staff 1:**  
 C c C c | D d d d | G g7 g7 g7 | C c c

**Staff 2:**  
 G g7 G g7 | C c C c | D d7 G g | c C

**Staff 3:**  
 G g | D d7 D d7 | G g | C c

**Staff 4:**  
 C c C c | D d7 d7 d7 | G g7 G g7 | c C