



Anforderungen:

- 3 selbstgewählte Spielstücke: 1 schnelles, 1 langsames, 1 auswendiges (ca. 1 Min) oder zu 2./3. im Ensemble (max. 12Pkt)
- 5 Tonleitertrainings ab Vorlage (max. 10Pkt)
- 2 Lieder/Stücke ab Blatt spielen im $4/4$ $3/4$ $2/4$ und mit \circ \cdot \cdot \cdot \cdot \cdot \cdot (max. 2Pkt)
- Rhythmus klatschen mit \circ \cdot \cdot \cdot \cdot \cdot (max. 2Pkt)
- Dynamikspiel *ff f mf mp p pp sfz fp cresc. decresc.* (max. 2Pkt)

Dauer des gesamten Vorspiels ca. 15 Minuten

Nimm dieses Blatt zum Test am 5. Mai 2018 mit!

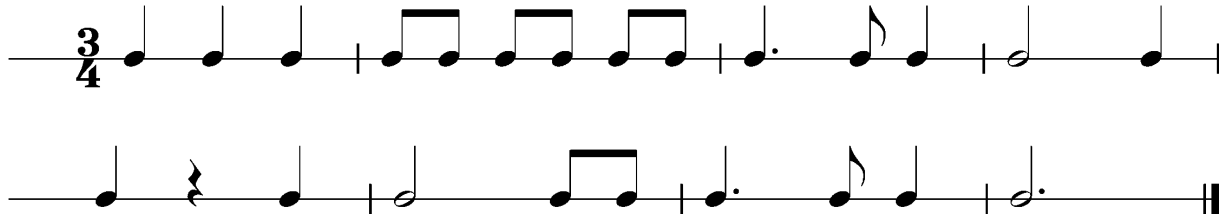
Dies ist ein Beispiel eines Dynamikchecks. Am Vorspieltag erhältst du einen ähnlichen (diesen kannst du spielen, klatschen oder sprechen).

The image shows two staves of musical notation for a dynamics check exercise in 3/4 time. The first staff begins with a 3/4 time signature and a dotted quarter note followed by a half note, marked with the dynamic *p*. This is followed by a sequence of notes: a quarter note, a quarter note, a quarter note, a quarter note, a quarter note, and a quarter note. The dynamics *f* and *mp* are indicated with slanted lines above the notes. The second staff continues with a sequence of notes: a quarter note, a quarter note, a quarter note, a quarter note, a quarter note, a quarter note, a quarter note, and a quarter note. The dynamics *ff*, *pp*, *fp*, and *mf* are indicated below the notes. The piece ends with a double bar line.

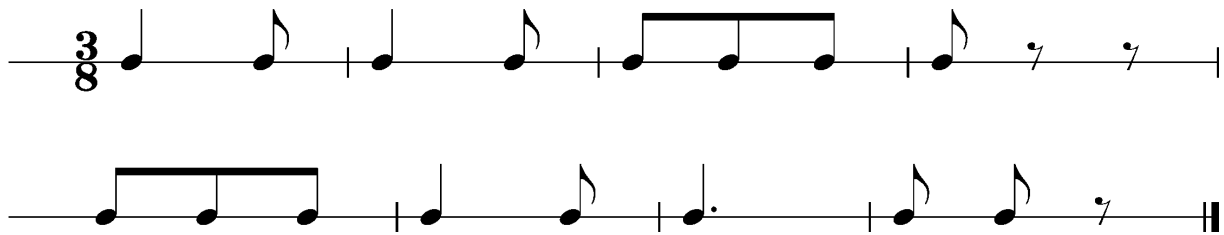


Dies sind zwei Beispiele eines Rhythmuschecks. Am Vorspieltag erhältst du einen ähnlichen Check (spielen, klatschen oder sprechen).

Beispiel 1



Beispiel 2



Das Tonleitertraining 1 bis 5 kannst du üben, da du diese am praktischen Vorspieltag vorspielen musst.

Tonleitertraining 1





Tonleitertraining 2



Tonleitertraining 3



Tonleitertraining 4



Tonleitertraining 5

