





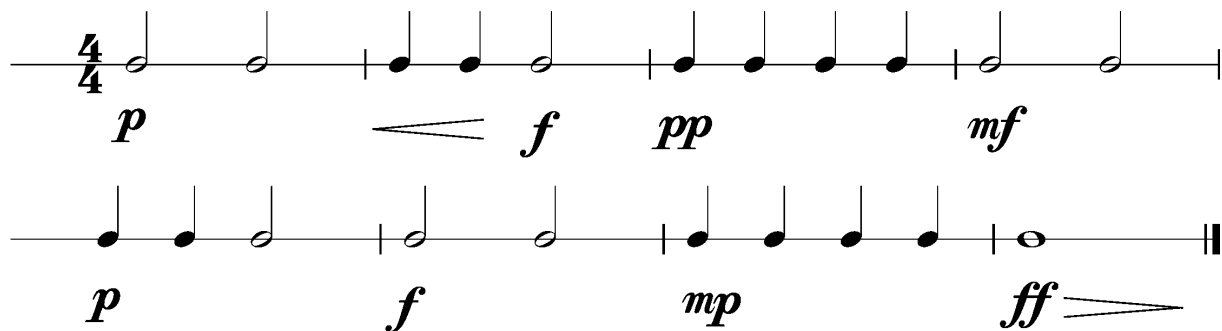
Anforderungen:

- 3 selbstgewählte Spielstücke: 1 schnelles, 1 langsames, 1 selbstgewähltes oder eines im Ensemble mit anderen Prüflingen/KollegenInnen (max. 6Pkt)
- 3 Tonleitertrainings ab Vorlage (max. 6Pkt)
- Rhythmus klatschen mit  inkl. Pausen (max. 2Pkt)
- 1 Lied ab Blatt spielen mit  (max. 2Pkt)
- Dynamikspiel *ff f mf mp p pp cresc. decresc.* (max. 2Pkt)

Dauer des gesamten Vorspiels ca. 10 Minuten

Nimm dieses Blatt zum Test am 5. Mai 2018 mit!

Dies ist ein Beispiel eines Dynamikchecks. Am Vorspieltag erhältst du einen ähnlichen Check (spielen, klatschen oder sprechen).

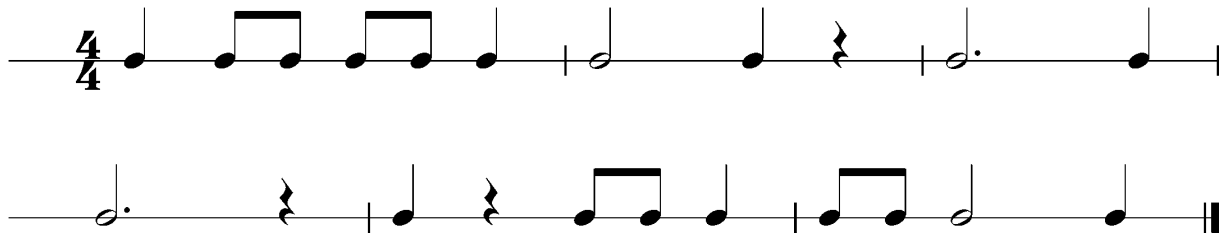


The image shows two staves of musical notation in 4/4 time, illustrating a dynamic check exercise. The first staff contains four measures of music with the following dynamics: *p*, *f*, *pp*, and *mf*. A crescendo hairpin is placed under the first three measures. The second staff contains four measures of music with the following dynamics: *p*, *f*, *mp*, and *ff*. A decrescendo hairpin is placed under the last three measures. The notation includes quarter notes, eighth notes, and a half note.

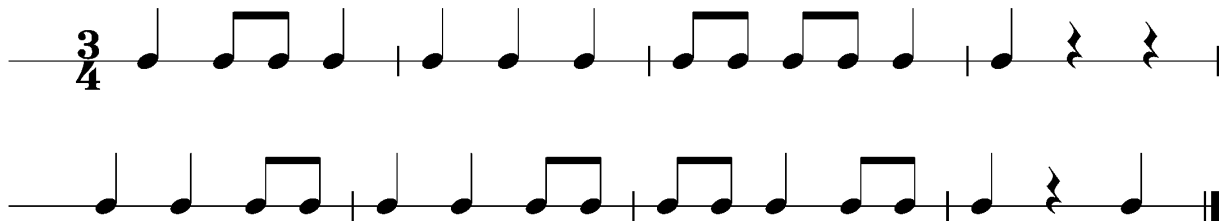


Dies sind zwei Beispiele eines Rhythmuschecks. Am Vorspieltag erhältst du einen ähnlichen Check (spielen, klatschen oder sprechen).

Beispiel 1



Beispiel 2





Die Tonleitertrainings 1 bis 3 kannst du üben, da du diese am Vorspieltag vorspielen musst.

Tonleitertraining 1

Musical notation for Tonleitertraining 1, consisting of four staves of a C major scale in 4/4 time. The first staff shows the scale from C4 to C5. The second staff shows the scale from C4 to G4. The third staff shows the scale from C4 to E4. The fourth staff shows the scale from C4 to C5 with a double bar line at the end.

Das Tonleitertraining 2

Musical notation for Das Tonleitertraining 2, consisting of four staves of a D major scale in 4/4 time. The first staff shows the scale from D4 to D5. The second staff shows the scale from D4 to A4. The third staff shows the scale from D4 to F#4. The fourth staff shows the scale from D4 to D5 with a double bar line at the end.



Das Tonleitertraining 3