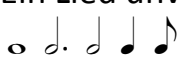
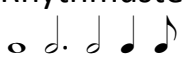


## Juniordiplom 2 – Praxis für Klarinette

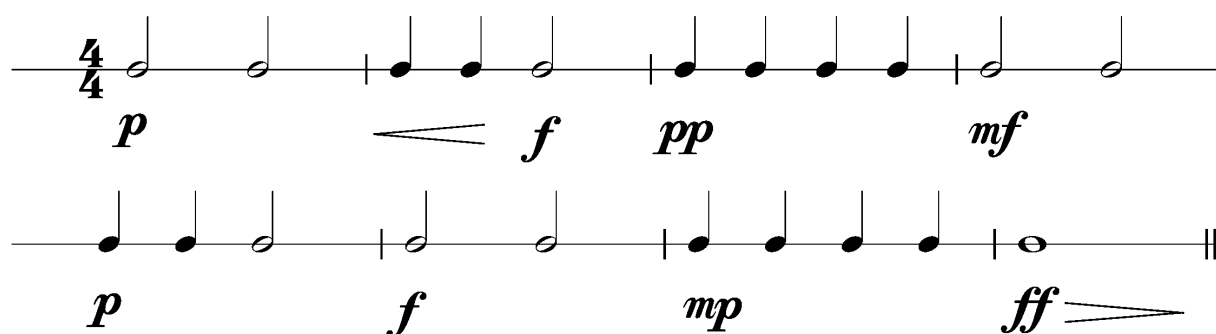
Anforderungen:

- Drei selbstgewählte Spielstücke: ein schnelles, ein langsames, ein frei wählbares
- Ein Lied unvorbereitet ab Blatt spielen mit folgenden Notenwerten:  

- Dynamikcheck ab Blatt mit:  
*ff, f, mf, mp, p, pp, cresc., decresc.*
- Rhythmustest ab Blatt mit:  

- Tonleitertraining spielen. Nimm dieses Blatt zum Vorspieltag am 13. Mai 2017 mit!

Dauer des gesamten Checks ca. 10 Minuten

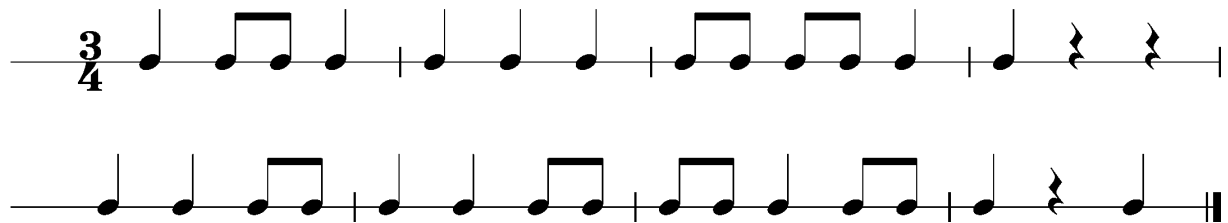
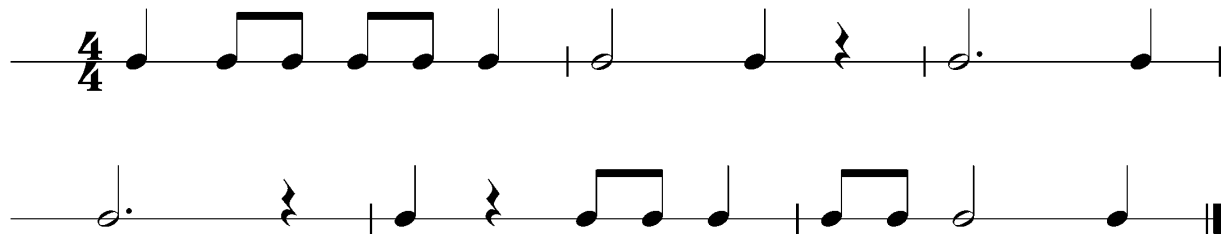
---

Dies ist ein Beispiel eines Dynamikchecks. Am Vorspieltag erhältst du einen ähnlichen Check (spielen, klatschen oder sprechen).



The image shows two staves of musical notation in 4/4 time, illustrating a dynamic check exercise. The first staff contains four measures: the first measure has a whole note with dynamic *p*; the second measure has two quarter notes with dynamic *f* and a wedge-shaped decrescendo hairpin; the third measure has four quarter notes with dynamic *pp*; the fourth measure has a whole note with dynamic *mf*. The second staff contains four measures: the first measure has a whole note with dynamic *p*; the second measure has two quarter notes with dynamic *f*; the third measure has four quarter notes with dynamic *mp*; the fourth measure has a whole note with dynamic *ff* and a wedge-shaped crescendo hairpin.

Dies sind zwei Beispiele eines Rhythmuschecks. Am Vorspieltag erhältst du einen ähnlichen Check (spielen, klatschen oder sprechen).



Die Tonleitertrainings 1 bis 3 kannst du üben, da du diese am Vorspieltag vorspielen musst.

Tonleitertraining 1



### Das Tonleitertraining 2

Four staves of musical notation for 'Das Tonleitertraining 2'. Each staff is in treble clef, 4/4 time, and B-flat major. The first three staves show ascending and descending eighth-note patterns. The fourth staff shows a descending eighth-note pattern ending with a double bar line.

### Das Tonleitertraining 3

Four staves of musical notation for 'Das Tonleitertraining 3'. Each staff is in treble clef, 4/4 time, and B-flat major. The first three staves show ascending and descending eighth-note patterns. The fourth staff shows a descending eighth-note pattern ending with a double bar line.