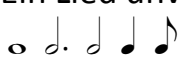
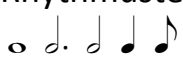


## Juniordiplom 2 – Praxis für Akkordeon

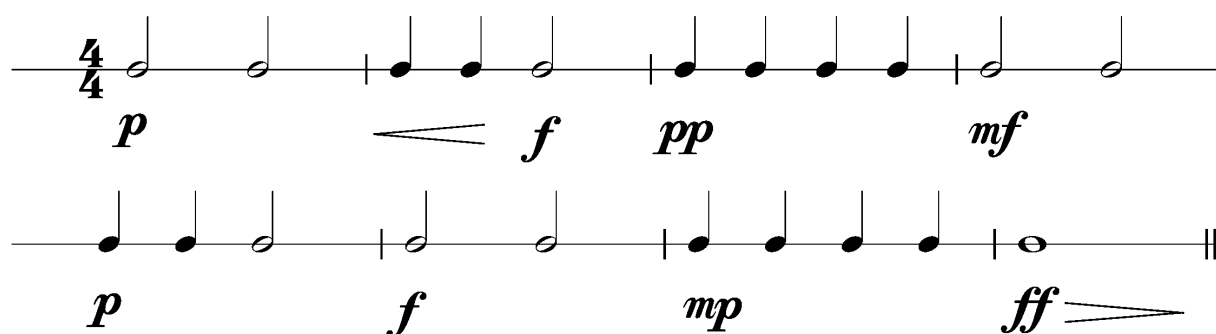
Anforderungen:

- Drei selbstgewählte Spielstücke: ein schnelles, ein langsames, ein frei wählbares
- Ein Lied unvorbereitet ab Blatt spielen mit folgenden Notenwerten:  

- Dynamikcheck ab Blatt mit:  
*ff, f, mf, mp, p, pp, cresc., decresc.*
- Rhythmustest ab Blatt mit:  

- Tonleitertraining spielen. Nimm dieses Blatt zum Vorspieltag am 13. Mai 2017 mit!

Dauer des gesamten Checks ca. 10 Minuten

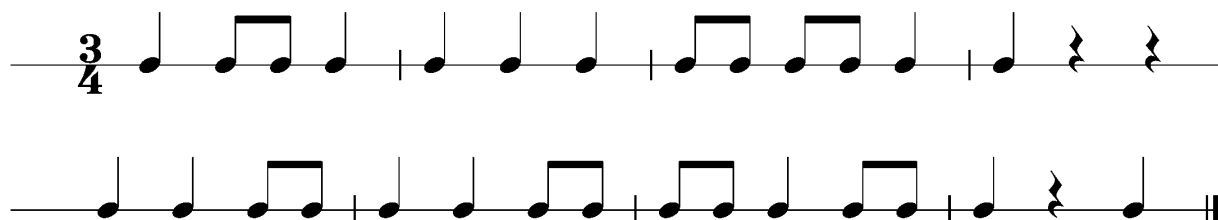
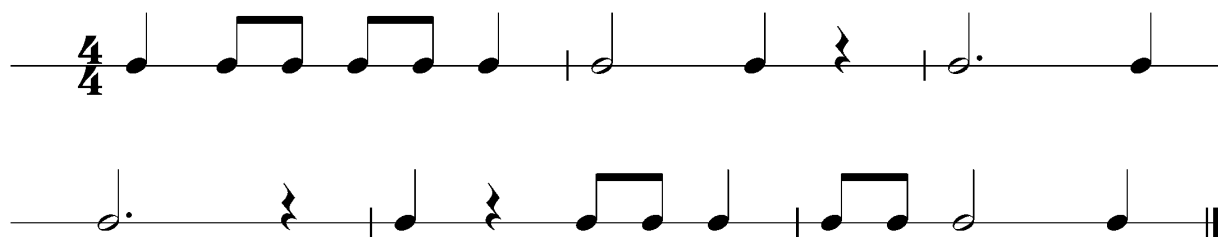
---

Dies ist ein Beispiel eines Dynamikchecks. Am Vorspieltag erhältst du einen ähnlichen Check (spielen, klatschen oder sprechen).



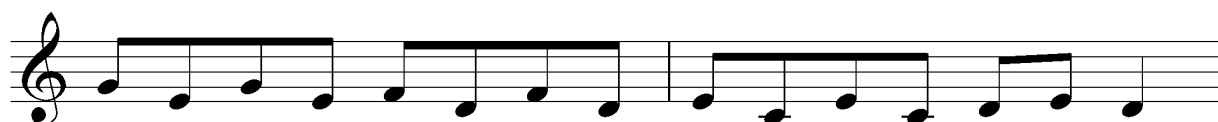
The image shows two staves of musical notation in 4/4 time, illustrating a dynamic check exercise. The first staff contains four measures: the first measure has a half note with dynamic *p*; the second measure has two quarter notes with dynamic *f* and a wedge-shaped decrescendo hairpin; the third measure has four quarter notes with dynamic *pp*; the fourth measure has a half note with dynamic *mf*. The second staff contains four measures: the first measure has a half note with dynamic *p*; the second measure has a half note with dynamic *f*; the third measure has four quarter notes with dynamic *mp*; the fourth measure has a half note with dynamic *ff* and a wedge-shaped crescendo hairpin.

Dies sind zwei Beispiele eines Rhythmuschecks. Am Vorspieltag erhältst du einen ähnlichen Check (spielen, klatschen oder sprechen).



Die Tonleitertrainings 1 bis 3 kannst du üben, da du diese am Vorspieltag vorspielen musst.

### Tonleitertraining 1



Das Tonleitertraining 2

Four staves of musical notation for 'Das Tonleitertraining 2'. Each staff contains a sequence of eighth notes forming a scale: G-A-B-A-G (up), F-E-D-E-F (down), and G-A-B-A-G (up).

Das Tonleitertraining 3

Four staves of musical notation for 'Das Tonleitertraining 3'. Each staff contains a sequence of eighth notes with corresponding chord symbols below:

- Staff 1: C c c c G g g g C c c
- Staff 2: C c G g c C
- Staff 3: G g C c G g C c
- Staff 4: C c G g c c C C